



crèches • relais petite enfance  
• accueils de loisirs • activités  
familiales • ateliers pour tous les âges  
• programme de réussite éducative  
• le nid (café associatif) • beloutil  
(location de matériel et d'outillage) •  
accompagnement de projets jeunes  
• projets européens • corps européen  
de solidarité • accompagnement  
vers l'emploi • projets culturels •  
médiation numérique • sorties •  
événements • animations



## SOMMAIRE

**3.** Édito / **5.** Présentation de Bellidée / **7.** Devenez bénévole chez Bellidée / **8.** Une dynamique européenne / **13.** Ateliers numériques / **14.** Accompagnement vers l'emploi / **16.** Petite Enfance (crèches) / **18.** Relais Petite Enfance / **20.** Activités Familiales / **26.** Activités 3-6 ans / **29.** Activités 6-12 ans / **30.** Accueils de Loisirs / **33.** Activités 12-25 ans / **34.** Information Jeunesse / **37.** Activités Adultes et Séniors / **40.** Le Nid (café associatif) • Beloutil (location de matériel et d'outillage) / **41.** Informations et tarifs / **42.** Plan

# ÉDITO

Chères adhérentes, chers adhérents,  
chers habitants,

C'est avec beaucoup de plaisir et de responsabilité que je m'adresse à vous pour la première fois en tant que Président de Bellidée.

À travers cette nouvelle plaquette, vous découvrirez la richesse des activités, des services et des projets proposés dans nos maisons de quartier. Ils sont le reflet de notre ambition commune : faire de Bellidée un lieu d'accueil, de partage, d'entraide et d'initiatives ouvert à toutes les générations.

L'année écoulée a confirmé la vitalité de notre association et l'engagement remarquable des habitants, des bénévoles, des administrateurs et des professionnels qui la font vivre au quotidien. Grâce à cette mobilisation collective, nos projets continuent de répondre aux besoins des familles, des jeunes, des seniors et de l'ensemble des habitants de notre territoire.

Dans un contexte social, économique et environnemental en constante évolution, Bellidée poursuit sa mission avec détermination. L'accès aux savoirs, la lutte contre l'isolement, l'accompagnement des familles, l'engagement citoyen, la solidarité, l'inclusion et la transition écologique demeurent au cœur de nos actions. Plus que jamais, nous souhaitons favoriser le pouvoir d'agir des habitants et encourager les initiatives qui renforcent le lien social dans nos quartiers.

Je tiens à remercier chaleureusement l'ensemble de nos partenaires institutionnels et financiers, notamment la Ville de Saint-Martin-Boulogne, la Caisse d'Allocations Familiales, ainsi que l'État, le Département, la Région, l'Europe et la Communauté d'Agglomération, pour leur confiance et leur soutien indispensables à la réalisation de nos projets.

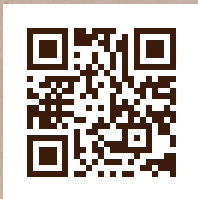
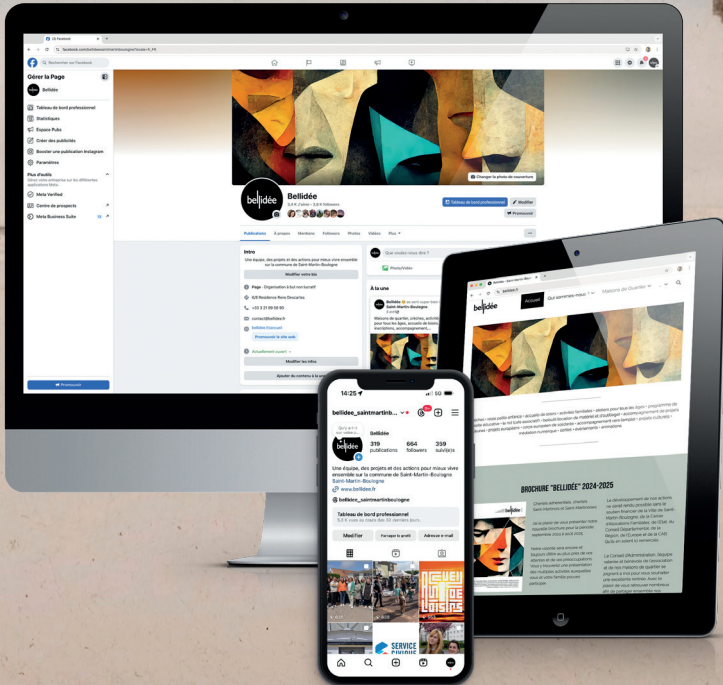
L'avenir nous invite à relever de nombreux défis, mais il nous offre également de belles opportunités de construire ensemble une association toujours plus proche des habitants, attentive à leurs attentes et porteuse d'innovations sociales.

Au nom du Conseil d'Administration, des bénévoles et de l'équipe salariée, je vous souhaite une excellente saison au sein de Bellidée et espère vous retrouver nombreux pour partager cette nouvelle année d'activités, de rencontres et de projets.

Le Président,  
**Bruno DELRIVE**



Suivez l'actualité de Bellidée sur [www.bellidee.fr](http://www.bellidee.fr), Facebook, X, LinkedIn, Instagram et Youtube



Activités, contacts, photos, vidéos, articles, témoignages, dates à retenir...



# PRÉSENTATION DE "BELLIDÉE"

L'association "Bellidée" gère trois maisons de quartier agréées par la Caisse d'Allocations Familiales du Pas-de-Calais : Marlborough, Centre et Ostrohoë.

Chaque maison de quartier entend être un foyer d'initiatives porté par des habitants accompagnés par des professionnels, capables de définir et de mettre en œuvre un projet de développement social pour l'ensemble de la population de Saint-Martin-Boulogne.

Nos maisons de quartier ne sont pas des lieux d'aide sociale ou d'assistance. Ce ne sont pas des guichets ou des plateformes de services aux personnes. Les démarches collectives sont valorisées plus que des prises en charge individuelles. Elles visent la promotion des individus et de leurs familles.

Nos valeurs de référence sont la solidarité, la dignité humaine, le mieux vivre ensemble et la démocratie. Aussi, nos maisons de quartier sont ouvertes à tous. Notre force est l'engagement et la participation des habitants. C'est pourquoi la gestion de l'association est assurée par un conseil d'administration composé d'habitants élus, d'associations de quartier et d'élus municipaux.

Pour recevoir les subventions indispensables, chaque maison de quartier élabore un "projet social" spécifique à chaque quartier. La réalisation de ce programme, porté par les habitants, permet aux partenaires financiers d'évaluer la qualité du travail du centre et de fixer le montant des moyens alloués.

Dans chaque maison de quartier, il existe un comité d'usagers. Ses missions sont de définir les besoins des habitants, susciter leurs initiatives, leur participation à l'animation locale et aux prises de décisions. Cette instance de démocratie participative permet aux usagers de s'exprimer, d'être écoutés, de faire des propositions pour améliorer les actions, les services proposés. Pour connaître les dates de nos futurs comités d'usagers, renseignez-vous à l'accueil de vos maisons de quartier.

**" Trois maisons de  
quartier ouvertes à tous  
les habitants "**

Devenez bénévole  
chez Bellidée et **contribuez  
au bien vivre ensemble !**



Une équipe, des projets et des actions pour un  
**mieux vivre ensemble sur la commune de  
Saint-Martin-Boulogne !**





# DEVENEZ BÉNÉVOLE CHEZ BELLIDÉE

Notre association fonctionne grâce à l'investissement de bénévoles aux côtés des professionnels. **Toute l'année, nous recherchons des bénévoles pour animer et conduire différentes actions dédiées aux enfants, jeunes et adultes de façon ponctuelle ou régulière.** Si vous souhaitez donner de votre temps, vous rendre utile, échanger et créer des liens, rejoignez l'équipe de bénévoles de Bellidée.

# UNE DYNAMIQUE EUROPÉENNE

Depuis 2010, Bellidée a développé son activité en rejoignant une dynamique européenne : l'opportunité de **financer des projets innovants** dans les quartiers et d'**expérimenter de nouveaux dispositifs pour améliorer les conditions de vie des habitants.**

Accompagnement de projets jeunes, insertion professionnelle, éducation, interculturalité, vieillissement... De nombreux projets sont en cours de réalisation.

Pour plus d'informations  
**Serena RIVAROLI &  
Yacine DIALLO GAUJOT**  
Chargées de Projets Européens  
**+33 (0)6 11 80 61 88**  
[europa@bellidee.fr](mailto:europa@bellidee.fr)



**Financer, innover,  
expérimenter et partager  
avec l'Europe !**



Des projets européens  
pour **améliorer les conditions  
de vie des habitants !**



**Conseiller et  
accompagner les jeunes  
dans leur projet de mobilité !**



**Voyager, apprendre,  
partager et acquérir  
de nouvelles compétences !**



## **CORPS EUROPÉEN DE SOLIDARITÉ**

Bellidée est labellisé par l'agence ERASMUS+ pour l'accueil de volontaires européens et l'envoi de jeunes français intéressés par une mission d'intérêt général en Europe et au-delà. Ce programme permet aux jeunes de 17 à 30 ans de vivre une expérience de mobilité et d'engagement dans un autre pays. Il permet de découvrir une autre culture et d'acquérir des compétences utiles à l'insertion socio-professionnelle (apprentissage d'une langue étrangère, découverte d'un métier, montage de projet...). Le Corps Européen de Solidarité est gratuit pour le volontaire : nourriture, transport, hébergement et argent de poche sont entièrement pris en charge par l'association sur place tout au long de la mission.

## **ENVIE DE VIVRE UNE COURTE EXPÉRIENCE À L'ÉTRANGER ?**

Bellidée organise chaque année des vacances, des séjours franco-allemands-Turcs co-financés par l'OFAJ (Office Franco-Allemand pour la Jeunesse) ou encore des échanges de jeunes en et hors Union Européenne (Erasmus+), ... Tu as entre 15 et 25 ans et tu souhaites participer au prochain séjour, n'hésite pas à te rapprocher de ta Maison de Quartier pour connaître les dates du départ à venir !

## **PROJET "UP2YOUTH"**

(ERASMUS + K220)

Up2Youth promeut la participation des jeunes dans les quartiers par le biais de la culture urbaine. Des ateliers et des initiatives culturelles sont mises en place pour renforcer l'inclusion sociale et citoyenne, développer les compétences et l'engagement des jeunes. Des visites d'étude et des formations sont aussi prévues pour améliorer les pratiques des professionnels.

## **PROJET "SPEAK UP"**

(INTERREG MER DU NORD)

Avec nos partenaires Belges, Néerlandais, Danois, Allemands et Suédois, nous travaillons pour améliorer l'engagement des citoyens dans les quartiers afin de créer des communautés plus inclusives et résilientes. Speak Up veut donner la parole aux habitants et leur permettre de se faire entendre pour améliorer les politiques publiques et renforcer les liens entre les acteurs politiques, économiques et sociaux.

## **PROJET "V.O.I.C.E."**

(CERV)

Le projet V.O.I.C.E. promeut un partage équitable des responsabilités familiales dès l'enfance pour libérer les femmes du poids des stéréotypes de genre. Afin de favoriser leur émancipation et leur projet de vie, cette initiative s'appuie sur une recherche ciblant les causes des inégalités. Elle développe des outils pédagogiques pour accompagner les écoles et les familles, tout en organisant des ateliers de sensibilisation pour les parents et les enfants. En mobilisant les acteurs locaux à travers des initiatives communautaires et une campagne de communication co-construite avec ses publics, le projet impulse des changements de comportements durables.

**NOUVEAU**

## **PARCOURS +**

(FSE+)

La lutte contre le décrochage scolaire constitue un enjeu fort des politiques publiques aux niveaux européen, national et régional. Le projet vise à réduire le nombre de jeunes en risque de décrochage scolaire, à favoriser la réussite éducative, à prévenir les ruptures scolaires et l'absentéisme et à donner à tous les jeunes la possibilité d'obtenir un diplôme à l'issue de leur cursus scolaire.

# CENTRES SOCIAUX ACTEURS DES TRANSITIONS

Porté par la Fédération des Centres Sociaux Nord-Pas-de-Calais, et dans la continuité du projet « Centres sociaux connectés », ce programme vise à valoriser l'action des centres sociaux dans la transformation des territoires, tout en contribuant à la reconnaissance de leur rôle en tant qu'acteurs de proximité engagés en faveur d'une société plus solidaire, inclusive et durable.

Au sein d'un collectif intercommunal réunissant les neuf centres sociaux du Boulonnais, bénévoles et salariés s'impliquent conjointement dans une dynamique d'expérimentation. Ils s'engagent, sur les deux prochaines années, à concevoir, tester et faire évoluer de nouvelles actions au service des habitants.

Ce projet place au cœur de ses priorités des thématiques telles que l'alimentation, le réemploi, la mobilité et les énergies. Dans ce cadre, des temps d'échange ainsi que des actions visant le développement des compétences des participants sont régulièrement organisés. Par ailleurs, la création de ressources partagées, voire mutualisées, vient soutenir l'émergence et l'expérimentation de solutions innovantes au bénéfice des habitants.

Pour plus d'informations  
**Sébastien FAMCHON**  
Coordonnateur de projets  
**+33 (0)6 11 80 61 73**  
[coordination@bellidee.fr](mailto:coordination@bellidee.fr)

# mélimélo

DES SERVICES NUMÉRIQUES POUR TOUS

DANS LE BOULONNAIS

Démarches administratives • Prêt  
de matériel • Permanences • Ateliers



# ATELIERS NUMÉRIQUES

Découvrir, comprendre  
et utiliser les outils numériques  
du quotidien

---

## 👉 Médiation numérique

Des questions ? Besoin d'aide ou de  
conseils ? Nous vous aidons à trouver  
les réponses ou les solutions.

***N'hésitez pas à contacter votre  
maison de quartier / Gratuit***

---

## 👉 Ateliers informatiques

Que vous soyez débutant ou  
confirmé, un professionnel vous  
accompagne pour vous familiariser  
avec l'ordinateur, apprendre à utiliser  
Internet, connaître les bases du  
traitement de texte et utiliser une  
messagerie.

**Ostrohove :** Le mardi de 14h à 15h30  
(débutant) et le mercredi de 14h à 15h30  
(confirmé) à la Maison de Quartier  
Ostrohove / **Centre :** Le mercredi de 10h à  
11h30 (perfectionnement) et le jeudi de 14h  
à 15h30 (initiation) à la Maison de Quartier  
Centre. ④

---



**Aidants  
Connect**

Santé, emploi, logement,  
espace numérique de travail  
(ENT), aides sociales...

**“ Réalisez vos démarches  
administratives en ligne  
avec la borne OUIPI ! ”**



Cette borne tactile est en accès libre,  
si vous rencontrez des difficultés à  
l'utiliser notre chargée d'accueil peut  
vous aider.

# ACCOMPAGNEMENT VERS L'EMPLOI



**Pour plus d'informations,  
contactez votre maison  
de quartier**

Marlborough / 03 21 31 11 13

Ostrohove / 03 21 31 09 04

Centre / 03 91 90 09 10

► **ATELIERS (MARLBOROUGH)**

Des intervenants professionnels vous rencontrent lors d'ateliers pour dynamiser votre recherche d'emploi (confiance en soi, entrepreneuriat, photolangage, simulation d'entretien, socio-esthétique, CV...).

► **ACTIONS**

Organisation de séjours "emploi saisonnier" (vendanges, palissages, cueillette...), en groupe accompagné de professionnels. Mise en place de chantiers bénévoles (rénovation de bâtiments, entretien d'espaces verts...) avec des partenaires extérieurs.

► **SUIVI INDIVIDUEL ET COLLECTIF  
(SUR RENDEZ-VOUS)**

Un professionnel vous informe, vous conseille, vous oriente et vous accompagne (démarches administratives, définition de projet professionnel, sorties forum emploi, rédaction de CV et lettre de motivation, inscription France Travail...).

► **PERMANENCES**

AMIE du Boulonnais (Mission Locale) :

**Marlborough** : Le jeudi de 9h30 à 11h30 et de 14h à 16h30 à l'Espace Familles (12/14, Résidence René Descartes, 62280 Saint-Martin-Boulogne / Tél. 03 21 32 91 35) /

**Ostrohove** : Le mardi de 9h30 à 11h30 à la Maison de Quartier Ostrohove. Tremplin formation, AMIE du Boulonnais, BGE, Tous parrains et Interm'aides : En fonction du planning de la Maison de Quartier.

► **SERVICE CIVIQUE ET CORPS  
EUROPÉEN DE SOLIDARITÉ**

Bellidée accueille chaque année des volontaires en Service Civique. Elle est aussi labellisée par l'agence Erasmus+ pour accompagner des jeunes et les envoyer à l'étranger. N'hésitez pas à contacter votre Maison de Quartier pour plus d'informations.

Des ateliers, des actions,  
un accompagnement  
individuel et collectif  
pour **mieux définir votre  
projet professionnel**  
et **dynamiser votre  
recherche d'emploi !**



Une dynamique partenariale  
engagée pour **favoriser l'insertion  
professionnelle des jeunes !**



# PETITE ENFANCE

## ► DEUX CRÈCHES (54 PLACES)

Nous accueillons vos enfants soit de manière régulière (jours et heures fixes tout au long de l'année) soit de manière occasionnelle (de temps à autre de façon ponctuelle et pour une durée temporaire).

Pour un accueil régulier, il est nécessaire d'envoyer un courrier à l'attention de « **Monsieur le Résident - Bellidée - 6/8, résidence René Descartes - 62280 Saint-Martin-Boulogne** » ou un mail à [contactpetiteenfance@bellidee.fr](mailto:contactpetiteenfance@bellidee.fr). Ce courrier doit stipuler la date d'arrivée prévue, les jours d'accueil et horaires souhaités et l'âge prévu de l'enfant à son arrivée. Une commission se réunit chaque trimestre pour attribuer les places.

### **Haut Comme Trois Pommes\***

du lundi au vendredi de 7h30 à 18h30

### **Les Trois Petits Pas\***

du lundi au vendredi de 7h30 à 18h30

\* Tarifs : selon barème CAF

Haut Comme Trois Pommes

**03 21 31 11 13**

Les Trois Petits Pas

**09 80 66 04 55**

[contactpetiteenfance@bellidee.fr](mailto:contactpetiteenfance@bellidee.fr)



► **ATELIERS D'ÉVEIL**  
**PARENTS-ENFANTS 0-3 ANS**

Massage bébé, gigothèque, p'tits déj, sorties... Pour tout renseignement sur les lieux, dates, horaires et informations complémentaires, contactez votre Maison de Quartier.  
**PAIEMENT SELON L'ACTIVITÉ** (sur inscription, adhésion obligatoire)

---

Une équipe dynamique  
pour **accueillir vos enfants de manière**  
**régulière ou occasionnelle !**



Deux crèches : "Les trois Petits Pas" et "Haut Comme Trois Pommes" !



# RELAIS PETITE ENFANCE

Notre Relais Petite Enfance s'adresse aux assistants maternels, aux candidats à l'agrément, aux gardes à domicile, aux parents et aux enfants des communes de Saint-Martin-Boulogne, La Capelle-lez-Boulogne, Conteville-lez-Boulogne et Baincthun. **Ce service intercommunal gratuit a pour mission d'informer et d'accompagner les familles dans la recherche d'un mode d'accueil ou dans les questions relatives au contrat de travail et au rôle de parent-employeur.** Il informe et accompagne également les professionnels de l'accueil individuel dans les conditions d'accès au métier d'assistant maternel et de garde à domicile, dans les démarches administratives et les questions liées à la convention collective nationale de l'emploi à domicile et du particulier employeur. Il offre un lieu d'écoute et d'échange des pratiques et favorise le départ en formation des professionnels. Enfin, le Relais Petite Enfance propose des temps collectifs sous forme d'ateliers d'éveil destinés aux professionnels de l'accueil individuel et aux enfants qu'ils accueillent. Certains événements sont également ouverts aux familles.

## ► PERMANENCES

### Accueil physique et/ou téléphonique :

Le lundi de 13h30 à 17h30 à la Maison de Quartier Marlborough / Le mardi de 13h30 à 15h30 à la Maison de Quartier Marlborough / Le jeudi de 13h30 à 17h30 : le 2<sup>ème</sup> et le 4<sup>ème</sup> jeudi de chaque mois à la mairie de La Capelle les Boulogne / Les autres jeudis à la Maison de Quartier Marlborough.

## ► ATELIERS D'ÉVEIL

Ils s'inscrivent dans le cadre d'un projet éducatif en cohérence avec la Charte Nationale d'Accueil du Jeune Enfant. Ils permettent l'éveil et la socialisation des enfants et ils sont l'occasion pour les professionnels de trouver un soutien dans leur pratique quotidienne et d'échanger sur leurs expériences.

Les ateliers d'éveil se déroulent de 9h30 à 11h30 / Les lundis à la Maison de Quartier Marlborough / Le 2<sup>ème</sup> jeudi de chaque mois à la Maison des Associations de Conteville lez Boulogne / Le 4<sup>ème</sup> jeudi de chaque mois à L'espace des Carrières de Baincthun / Les autres jeudis à la Maison de Quartier Marlborough / Les vendredis à la Maison de Quartier Ostrohove

Relais Petite Enfance  
relaispetiteenfance@bellidee.fr  
06 12 91 31 94



**Le Relais Petite**  
**Enfance vous informe,**  
**vous conseille, vous**  
**accompagne et vous**  
**propose des animations**  
**collectives toute l'année !**



**Des ateliers d'éveil**  
**pour les professionnels**  
**de l'accueil individuel !**



# ACTIVITÉS FAMILIALES

Afin de favoriser le lien social et familial dans les trois maisons de quartier, nous proposons des activités tout au long de l'année : **ateliers ludiques, sorties culturelles, balades découverte, soirées à thème, aide aux devoirs et animations pour toute la famille.**

**Un référent familles vous accompagne de façon individuelle** (conseil et aide administrative) **ou collective** (vous pouvez proposer et organiser des sorties, des activités ou des vacances en famille : le référent familles vous aidera à mettre en place votre projet).



Pratiquez des activités en famille et vivez des moments privilégiés avec vos enfants !



Des temps d'échanges sur la parentalité et des actions avec les écoles !



Réalisez votre projet avec  
la **Bourse Initiatives Familles** !



Renseignez-vous auprès de votre  
Maison de Quartier pour connaître le  
**programme d'activités familiales** !



# ACTIVITÉS FAMILIALES

**Les ateliers parents-enfants sont des moments privilégiés qui permettent de renforcer le lien parents-enfants, de développer la socialisation des jeunes enfants et de favoriser les échanges entre les parents.**

## ► MASSAGE BÉBÉ (0-12 mois)

Les animateurs de l'atelier massage bébé accueillent les bébés de la naissance à l'âge de la marche accompagnés de leur(s) parent(s), le vendredi (sur inscription / une fois par mois) de 9h30 à 11h à la Maison de Quartier Marlborough et le vendredi pendant les vacances scolaires de 9h30 à 11h à la Maison de Quartier Ostrohove. GRATUIT

## ► BÉBÉ EN ÉVEIL (0-3 ans)

Motricité ou activités manuelles (motricité fine), le mercredi de 10h à 11h30 à la Maison de Quartier Centre. GRATUIT

## ► GIGOTHÈQUE (0-3 ans)

Atelier de motricité libre, le 1<sup>er</sup>, 2<sup>ème</sup> et 3<sup>ème</sup> mercredi du mois de 9h30 à 11h à la Maison de Quartier Ostrohove. GRATUIT

## ► GRAINES D'ÉVEIL (1-3 ans)

Atelier d'éveil sensoriel, le 4<sup>ème</sup> mercredi du mois de 9h30 à 11h à la Maison de Quartier Ostrohove. GRATUIT

## ► LES VENDREDIS DES BAMBINS

(0-3 ans)

Atelier de motricité ou d'activités manuelles (motricité fine), trois vendredis par mois de 9h30 à 11h à la Maison de Quartier Marlborough. GRATUIT

## ► LA RÉCRÉ DES PARENTS

Activités diverses (cuisine, bricolage, randonnée...) le jeudi de 14h à 16h30 à la Maison de Quartier Centre. PAIEMENT SELON L'ANIMATION

## ► LOISIRS EN FAMILLE (3-12 ans)

**Centre :** Atelier parents-enfants le lundi de 16h30 à 18h à la Maison de Quartier Centre. **Ostrohove :** Le mercredi de 14h à 17h30 à la Maison de Quartier Ostrohove.

**Pour plus d'informations,  
contactez votre maison  
de quartier**

Marlborough / 03 21 31 11 13  
Ostrohove / 03 21 31 09 04  
Centre / 03 91 90 09 10

# ACTIVITÉS FAMILIALES (suite)

## ► MERCREDI EN FAMILLE

(Marlborough)

Temps récréatif en famille autour d'ateliers (bricolage, cuisine, jardinage, art plastique, lecture, découverte de la nature, rencontre intergénérationnelle...) le mercredi de 14h30 à 17h. Contactez la Maison de Quartier Marlborough pour connaître le programme. GRATUIT

## ► ACCOMPAGNEMENT À LA SCOLARITÉ (du CP à la 3<sup>ème</sup>)

Accompagnement des parents et des enfants dans la pratique de méthodes éducatives. **Ostrohove** : Le mardi de 16h30 à 18h30 à la Maison de Quartier Ostrohove. **Marlborough** : Le mardi, jeudi et vendredi de 16h30 à 18h (CP au CM2) à la Maison de Quartier Marlborough et du mardi au vendredi de 17h30 à 19h (6<sup>ème</sup> à la 3<sup>ème</sup>) au Local Ados. **Centre** : Le mardi de 16h30 à 18h30 à la Maison de Quartier Centre. GRATUIT

## ► CAFÉ DES PARENTS (Marlborough)

Des temps d'échanges sur la parentalité et des actions avec les écoles, les 2<sup>ème</sup> et 4<sup>ème</sup> lundi du mois de 8h30 à 10h30 au Nid (16/18 Résidence René Descartes). GRATUIT

## ► ATELIER ÉCO-GOURMAND (Ostrohove)

Le 1<sup>er</sup> et 3<sup>ème</sup> lundi du mois de 16h45 à 18h15 à la Maison de Quartier Ostrohove. GRATUIT

## ► ATELIER DES PARENTS (Ostrohove)

Des temps d'échanges sur la parentalité et des actions avec les écoles, le jeudi de 14h à 16h30 au 30/32 Résidence Maréchal Leclerc. GRATUIT

## ► SORTIES FAMILIALES

Des sorties qui permettent de vivre des moments de détente, de faire connaissance avec d'autres habitants du quartier, de la commune et de découvrir de nouveaux lieux (balade découverte, concert, musée, marché de Noël...). Contactez votre Maison de Quartier pour connaître les sorties programmées. PAIEMENT SELON L'ACTIVITÉ

## ► SOIRÉES FAMILIALES

Des soirées conviviales qui permettent de se réunir autour de thématiques ludiques et variées (auberge espagnole, karaoké, jeux, débats...). Contactez votre Maison de Quartier pour connaître les soirées programmées. PAIEMENT SELON L'ANIMATION

**Pour plus d'informations,  
contactez votre maison  
de quartier**

Marlborough / 03 21 31 11 13

Ostrohove / 03 21 31 09 04

Centre / 03 91 90 09 10



## PROGRAMME DE RÉUSSITE ÉDUCATIVE

Le Programme de Réussite Éducative s'adresse à toute famille de Saint-Martin-Boulogne dont l'enfant est scolarisé et âgé de 2 à 16 ans. Nous vous proposons un service personnalisé pour aider votre enfant, rencontrant des difficultés, à réussir. Les actions proposées peuvent être diverses : santé, soutien à la parentalité, actions culturelles, activités sportives... Le Programme de Réussite Éducative (PRE) est là pour vous aider !

---

**Aude LEDET**  
Référente du "PRE"  
Saint-Martin-Boulogne  
**07 60 82 21 60**  
[pre@bellidee.fr](mailto:pre@bellidee.fr)

# ACTIVITÉS 3-6 ANS

## ► ACCUEILS DE LOISIRS (3-6 ans)

Le mercredi de 8h30 à 12h et/ou de 13h30 à 17h15 (possibilité de cantine et de garderie de 7h45 à 8h30 et de 17h15 à 18h) à la Maison de Quartier Marlborough et à la Maison de Quartier Ostrohove. N'hésitez pas à contacter votre maison de quartier pour savoir si il y a encore des places disponibles (les enfants de moins de 3 ans scolarisés sont acceptés). ② ou ③

① ② ③ ④

Informations et tarifs  
page 41

**Pour plus d'informations,  
contactez votre maison  
de quartier**

Marlborough / 03 21 31 11 13  
Ostrohove / 03 21 31 09 04  
Centre / 03 91 90 09 10



Des activités **pour tous les âges** !



Des **Accueils de Loisirs** (3-12 ans) à la journée ou à la demi-journée le mercredi !



S'amuser, **découvrir**, apprendre,  
**partager**, s'épanouir !



De nombreuses **activités sportives**,  
**manuelles** et **culturelles** sont  
proposées tout au long de l'année.



# ACTIVITÉS 6-12 ANS

## ► ACCUEILS DE LOISIRS (6-12 ans)

Le mercredi de 8h30 à 12h et/ou de 13h30 à 17h15 (possibilité de cantine et de garderie de 7h45 à 8h30 et de 17h15 à 18h) à la Maison de Quartier Centre et à la Maison de Quartier Ostrohove. N'hésitez pas à contacter votre maison de quartier pour savoir si il y a encore des places disponibles. ② ou ③

## ► DANSE MODERNE (6-9 ans)

Le mercredi de 13h30 à 14h30 à la Maison de Quartier Centre. ①

## ► DANSE DU MONDE (8-12 ans)

Le mercredi de 14h30 à 15h30 à la Maison de Quartier Centre. ①

## ► DANSE MODERNE (10-15 ans)

Le mercredi de 15h30 à 16h30 à la Maison de Quartier Centre. ①

## ► ACCOMPAGNEMENT À LA SCOLARITÉ (du CP au CM2)

**Marlborough** : Le lundi, mardi, jeudi et vendredi de 16h45 à 18h30 à la Maison de Quartier Marlborough (prise en charge des enfants à l'arrêt de bus Marlborough) / **Ostrohove** : Le lundi, mardi, jeudi et vendredi de 16h30 à 18h30 à la Maison de Quartier Ostrohove / **Centre** : Le lundi, mardi, jeudi et vendredi de 16h30 à 18h30 à la Maison de Quartier Centre. GRATUIT (certificat de scolarité et copie de pièce d'identité à fournir)

## ► ACCOMPAGNEMENT À LA SCOLARITÉ (Spécial collégiens de la 6<sup>ème</sup> à la 5<sup>ème</sup>)

**Centre** : Le lundi, mardi, jeudi et vendredi de 16h à 18h 30 à la Maison de Quartier Centre / **Ostrohove** : Le mardi et jeudi de 17h à 19h à l'école Jacques Brel (Espace Jeunesse) / **Marlborough** : Le mardi, jeudi et vendredi de 17h30 à 19h à l'Espace Familles. GRATUIT (certificat de scolarité et copie de pièce d'identité à fournir)

① ② ③ ④

Informations et tarifs  
page 41

# ACCUEILS DE LOISIRS

Pendant les vacances scolaires, les trois maisons de quartier de Saint-Martin-Boulogne mettent en place des accueils de loisirs. Ils proposent une multitude d'activités aux enfants de 3 à 17 ans et recrutent régulièrement des animateurs diplômés.

## DATES ACCUEILS DE LOISIRS



### Automne 2026

19 oct au 02 nov

### Hiver 2027

22 fév au 05 mars

### Printemps 2027

19 avr au 30 avr

### Été 2027

05 juil au 20 août

« Tu es dynamique, tu aimes les métiers de l'animation, tu es titulaire du BAFA et tu cherches un job pour les vacances ? **Envoie ton CV et une lettre de motivation à [acmcentre@bellidee.fr](mailto:acmcentre@bellidee.fr) et deviens animateur !** »

....

« Si tu veux passer ton BAFA, contacte ta **Maison de Quartier** ! »

**Pour plus d'informations,  
contactez votre maison  
de quartier**

Marlborough / 03 21 31 11 13

Ostrohove / 03 21 31 09 04

Centre / 03 91 90 09 10

Les Accueils de Loisirs,  
c'est le **plein d'activités pour**  
les enfants de 3 à 17 ans !



Bellidée recherche régulièrement des  
**animateurs(trices) et directeurs(trices)**  
**d'Accueils de Loisirs**. N'hésitez pas à postuler  
à n'importe quel moment de l'année !



Tu as entre 12 et 17 ans, **tu as envie de bouger, de te faire de nouveaux amis et de pratiquer des activités** ? Contacte ta Maison de Quartier !



Besoin d'un **conseil d'orientation**, de **définir un projet professionnel** ou de **trouver un stage**, un médiateur scolaire peut vous aider !



# ACTIVITÉS 12-25 ANS

## ► ACCUEIL JEUNES (12-17 ans)

**Centre :** Le mercredi de 13h30 à 18h et le samedi de 13h30 à 18h à la Maison de Quartier Centre / **Ostrohove :**

Le mercredi et samedi de 13h30 à 18h et le vendredi de 17h30 à 20h à l'Espace Jeunesse (école Jacques Brel) / **Marlborough :** Le mardi, jeudi et vendredi de 15h30 à 17h30, le mercredi et le samedi de 14h à 18h au Local Ados (7/9 résidence Auguste Comte) et le mardi de 18h à 19h45 au Moka. ①

## ► ACCUEIL JEUNES (16-25 ans)

Accompagnement de projets, échanges, prévention, loisirs... (e-sport, cv, recherche de stage...). Le jeudi de 17h à 19h au Nid (Marlborough). GRATUIT

## ► BAR À JEUX (à partir de 12 ans)

Le jeudi et le vendredi de 16h à 20h à la Maison de Quartier Centre. GRATUIT

## ► K-POP (13-17 ans)

Le mercredi de 18h30 à 19h45 à la Maison de Quartier Centre. (encadré par une bénévole). GRATUIT

## ► DANSE DU MONDE (12-17 ans)

Le mercredi de 17h à 18h30 à la Maison de Quartier Centre. ①

## ► DANSE MODERNE (14-20 ans)

Le samedi de 10h30 à 12h à la Maison de Quartier Centre. ①

## ► CLUB VIDÉO "MAIS QUEL MÉDIA"

(à partir de 12 ans)  
Le jeudi de 17h à 19h au Local Ados (Marlborough). GRATUIT

## ► E-SPORT (à partir de 12 ans)

**Ostrohove :** Le mercredi de 18h à 20h

à la Maison de Quartier Ostrohove /

**Marlborough :** Le vendredi de 18h à 20h au Local Ados. GRATUIT

## ► ACCOMPAGNEMENT À LA SCOLARITÉ

(Spécial collégiens de la 4<sup>ème</sup> à la 3<sup>ème</sup>)

**Marlborough :** Le mardi, jeudi et vendredi de 16h45 à 18h30 au Local Ados / **Ostrohove :** Le mardi et jeudi de 17h à 19h à l'école Jacques Brel (Espace Jeunesse) / **Centre :** Le lundi, mardi, jeudi et vendredi de 16h à 18h30 à la Maison de Quartier Centre. GRATUIT (certificat de scolarité et copie de pièce d'identité à fournir)

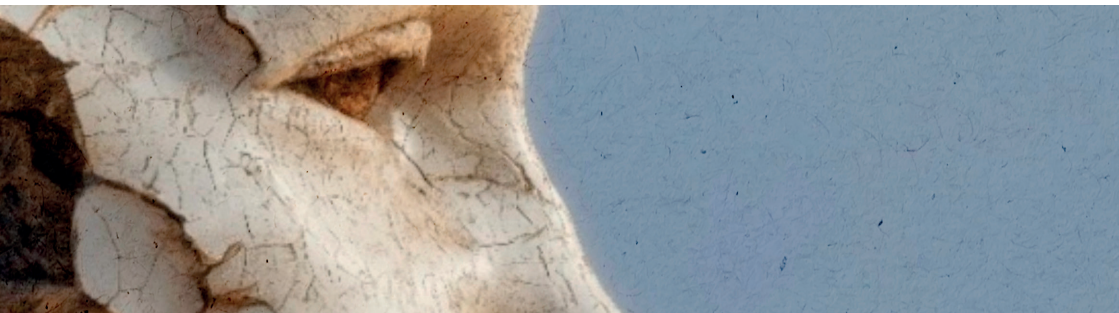
## ► SÉJOURS ADOS

Des vacances ados (ski, découverte nature, camping, activités sportives...) sont organisées chaque année. Contactez votre Maison de Quartier pour connaître les séjours programmés

### PERMANENCE MÉDIATEUR SCOLAIRE

Définition du projet professionnel, conseil sur l'orientation, recherche de stage, visite des écoles... Le mercredi de 14h à 18h à la Maison de Quartier Centre. GRATUIT

# INFORMATION JEUNESSE



## ► INFORMATION ET CONSEIL

Un professionnel est présent pour conseiller, orienter, aider (CV, lettre de motivation), donner une information sur les financements possibles (permis de conduire, BAFA...) et mettre en relation avec d'autres organismes spécialisés (AMIE du Boulonnais "Mission Locale", France Travail, Centre d'Information et d'Orientation...).

### **Pour plus d'informations, contactez votre maison de quartier**

Marlborough / 03 21 31 11 13  
Ostrohove / 03 21 31 09 04  
Centre / 03 91 90 09 10

## ► ACCOMPAGNEMENT DE PROJETS JEUNES

Les équipes Jeunesse de Bellidée accompagnent les jeunes dans la réalisation d'un projet individuel ou collectif (vie culturelle, sport, solidarité, création artistique, citoyenneté, vie locale, Service Civique, Corps Européen de Solidarité...).

Des professionnels aident les jeunes dans leurs démarches en privilégiant l'autonomie (recherche d'informations, définition de projet, prise de contact, mise en oeuvre...). Ces initiatives leur permettent de mieux comprendre la société dans laquelle ils vivent et de mieux définir leur parcours professionnel et personnel.

Vous avez entre 11 et 30 ans,  
**Bellidée** vous **informe**, vous  
**conseille** et vous **accompagne**  
dans la réalisation de votre projet !



Sport, citoyenneté, vie locale, création  
artistique, vie culturelle, solidarité... Avec la  
**Bourse Initiatives Jeunes**, tu peux obtenir  
jusqu'à 500 euros pour financer ton projet !



Pratiquer une activité,  
**rencontrer de nouvelles personnes,**  
passer de bons moments !



N'hésitez pas à **participer aux comités d'usagers de votre Maison de Quartier** pour partager vos idées et ainsi contribuer à l'amélioration des projets, des actions, des activités et des services proposés !



# ACTIVITÉS ADULTES ET SÉNIORS

## ► MULTILOISIRS

Activités selon un planning défini par les habitants. **Marlborough** : Le jeudi de 14h à 18h au Moka . **Centre** : Le mardi de 14h à 16h à la Maison de Quartier Centre. 4

## ► CUISINE

**Ostrohove** : Le jeudi de 9h à 12h ou de 14h à 17h à la Maison de Quartier Ostrohove. 4

## ► LA CUISINE DES HABITANTS (Centre)

Le jeudi de 9h30 à 11h30 à la Maison de Quartier Centre (encadré par des bénévoles). PAIEMENT À LA PART

## ► DANSE DU MONDE (Centre)

Le lundi de 18h30 à 20h à la Maison de Quartier Centre. 4

## ► DANSE ORIENTALE (Centre)

Le lundi de 20h à 21h30 à la Maison de Quartier Centre. 4

## ► STEP-CARDIO (Centre)

Le mardi de 18h45 à 19h45 à la Maison de Quartier Centre. 4

## ► CARDIO ABDOS FESSIERS (Centre)

Le mardi de 19h45 à 20h45 à la Maison de Quartier Centre. 4

## ► PILATES (Centre)

Le jeudi de 19h à 20h et le vendredi de 9h à 10h et de 10h15 à 11h 15 à la Maison de Quartier Centre. TARIF EN FONCTION DE L'INTERVENANT

## ► STEP ABDOS FESSIERS (Ostrohove)

Le mercredi de 18h à 19h à la Maison de Quartier Ostrohove. 4

## ► REMISE EN FORME "séniors"

(Ostrohove)  
Le vendredi de 14h45 à 15h45 à la Maison de Quartier Ostrohove. 4

## ► RELAXATION (Ostrohove)

Le lundi de 18h30 à 19h30 à la Maison de Quartier Ostrohove. 4

## ► CRÉATIF DÉCO (Ostrohove)

Le lundi et vendredi de 18h30 à 20h30 au sous-sol de l'école Rostand. 4

## ► SOPHROLOGIE (Ostrohove)

Le lundi de 17h30 à 18h30 ou de 18h45 à 19h45 à la Maison de Quartier Ostrohove. 4

1 2 3 4

Informations et tarifs  
page 41

# ACTIVITÉS ADULTES ET SÉNIORS (suite)

► **MODELAGE ET PEINTURE** (Ostrohove)

Le lundi de 14h à 16h à la Maison de Quartier Ostrohove. ④

► **PEINTURE ET DESSIN** (Ostrohove)

Le mercredi de 9h30 à 11h30 à la Maison de Quartier Ostrohove. ④

► **MARCHE NORDIQUE** (Ostrohove)

Le jeudi de 8h45 à 10h45 à la Maison de Quartier Ostrohove. ④

► **ATELIER BIDOUILLES** (Marlborough)

Bricoler, créer, customiser des objets ou des meubles avec du matériel adapté et accompagné par un professionnel. Le mardi de 14h à 17h au 3/5, Résidence Auguste Comte. ④

► **REMISE EN FORME "SÉNIORS"**

(Marlborough)

Le lundi de 14h30 à 15h30 au Moka (place Blanqui). ④

► **ATELIER PAPOT'ÂGE** (Moka)

Le mardi de 10h à 12h au Nid. GRATUIT

► **ARTS PLASTIQUES** (Marlborough)

Le lundi de 16h15 à 17h45 à la Maison de Quartier Marlborough. ④

► **INFORMATIQUE**

**Ostrohove** : Le mardi de 14h à 15h30 (débutant) et le mercredi de 14h à 15h30 (confirmé) à la Maison de Quartier Ostrohove / **Centre** : Le mercredi de 10h à 11h30 (perfectionnement) et le jeudi de 14h à 15h30 (initiation) à la Maison de Quartier Centre. ④

► **ATELIER RÉVEIL-MÉNINGES "SÉNIORS"** (Ostrohove)

Le vendredi de 10h à 11h30 à la Maison de Quartier Ostrohove. GRATUIT

► **ATELIER "CHORALE"** (Ostrohove)

Le jeudi de 17h30 à 19h à la Maison de Quartier Ostrohove. ④

► **ATELIER "SILVER GEEK"** (Ostrohove)

Le mercredi de 17h à 19h à la Maison de Quartier Ostrohove (atelier e-sport intergénérationnel encadré par un professionnel). GRATUIT

**LE NID** (Marlborough)

Le Nid est un café associatif situé au 16/18, Résidence René Descartes. C'est un lieu d'échanges, de rencontres et d'initiatives pour les habitants.  
GRATUIT

► **CAFÉ COUTURE** (Centre)

Le vendredi de 8h45 à 11h45 et/ou de 13h30 à 16h30 à la Maison de Quartier Centre. (5 euros le trimestre)

► **CAFÉ TRICOT** (Centre)

Le lundi de 14h à 16h à la Maison de quartier Centre (encadré par des bénévoles). GRATUIT

► **ATELIER JARDIN** (Centre)

Le lundi de 14h à 16h à la Maison de Quartier Centre (encadré par des bénévoles et Anaïs). GRATUIT

► **ATELIER JARDIN** (Marlborough)

Le lundi de 14h à 17h et le mercredi de 9h à 12h à l'Espace Familles (encadré par des bénévoles). GRATUIT

► **CAFÉ PAPOTE** (Ostrohove)

Le lundi (deux fois par mois) de 10h à 11h30 à la Maison de Quartier Ostrohove. GRATUIT

► **DANSE MODERNE** (Centre)

Le mardi de 18h30 à 20h à la Maison de Quartier Centre (encadré par des bénévoles). GRATUIT

► **ATELIER SCRABBLE** (Ostrohove)

Le jeudi de 14h à 16h30 à la Maison de Quartier Ostrohove (encadré par une bénévole). GRATUIT

► **BAZAR SOLIDAIRE** (Ostrohove)

Récupérer des meubles, des objets ou des vêtements, les customiser et les revendre pour financer des projets d'habitants. Le vendredi de 14h à 17h au 27, Résidence Maréchal Leclerc (encadré par des bénévoles). GRATUIT

► **LE FIL CRÉATIF** (Marlborough)

Atelier couture le samedi de 9h30 à 12h. (encadré par des bénévoles). GRATUIT

1 2 3 4

Informations et tarifs  
page 41

## VIVONS RETRAITE

Bien faire sa **demande de retraite**, c'est déjà un peu la réussite !

Toutes les informations pour mener à bien cette étape essentielle se trouve dans le programme Vivons Retraite !

Plusieurs cycles d'ateliers programmés sur l'année.

.....

### Renseignements et inscriptions

Salomé MOUREU

**06 60 89 26 66**

seniorsostrohove@

bellidee.fr

.....

**Vivons!**  
retraite  
by Carat - Île-de-France

**INFORMATIONS ET  
INSCRIPTIONS**

Maison de Quartier  
Marlborough

**03 21 31 11 13**

(Adhésion familiale de  
5 euros obligatoire)

café associatif

# | LE NID |

Ouvert du mercredi au samedi de  
14h à 19h

.....

Chaque jour, possibilité de jouer  
aux cartes, fléchettes, jeux de  
société et mise à disposition de  
livres. Des soirées sont organisées  
les vendredis et/ou samedis (pour  
plus d'informations, contactez la  
Maison de Quartier Marlborough)

.....

**LE NID**

16/18 Résidence René Descartes,  
62280 Saint-Martin-Boulogne  
**09 77 59 42 80**



**beloutil**

location de **matériel** et d'**outillage**

☎ **06 59 61 12 61**



[www.beloutil.fr](http://www.beloutil.fr)



# INFORMATIONS ET TARIFS

		Saint-Martinois QF ≤ 617	Saint-Martinois QF > 617	Extérieur QF ≤ 617	Extérieur QF > 617
1	Trimestre	16 euros	17 euros	24 euros	25 euros
	Année	43 euros	46 euros	65 euros	72 euros
2	Trimestre (1/2 jour.)	27 euros	29 euros	47 euros	48 euros
	Année (1/2 jour.)	78 euros	84 euros	141 euros	144 euros
3	Trimestre (jour.)	54 euros	58 euros	94 euros	96 euros
	Année (jour.)	156 euros	168 euros	282 euros	288 euros
4	Trimestre	23 euros		38 euros	
	Année	62 euros		105 euros	
Tarifs restauration* (3-12 ans uniquement)		4,30 euros		4,50 euros	
Garderie Accueils de Loisirs 3-12 ans (7h45-8h30) - (17h15-18h)		QF : "≤ 617 : 0,50 euros par garderie" et "> 617 : 0,60 euros par garderie"			

\*Un service de restauration est mis en place le mercredi pour les Accueils de Loisirs.

## IMPORTANT

Inscriptions à partir du samedi  
5 septembre 2025 de 9h30 à  
12h dans la Maison de Quartier  
de l'activité choisie. **Reprise  
des ateliers la semaine du 14  
septembre.**

**L'adhésion est obligatoire  
pour participer à une activité  
(5 euros par famille). Le  
règlement est à effectuer le  
jour de l'inscription. Pour les  
bénéficiaires de l'ATL (Aide  
aux Temps Libres), se munir de  
l'attestation fournie par la CAF.**

Fiches d'inscription  
disponibles dans votre  
Maison de Quartier ou en  
téléchargement sur  
[www.bellidee.fr](http://www.bellidee.fr)





**1**  
MAISON DE QUARTIER MARLBOROUGH  
CRÈCHE "HAUT COMME TROIS POMMES"



**2**  
MAISON DE QUARTIER CENTRE



**4**  
CRÈCHE "LES TROIS PETITS PAS"



**3**  
MAISON DE QUARTIER OSTROHOVE



# MAISONS DE QUARTIER ET CRÈCHES



ZONE COMMERCIALE

ZONE INDUSTRIELLE  
DE L'INQUÉTERIE

SAINT-MARTIN-BOULOGNE

## MAISON DE QUARTIER CENTRE

Square Isabelle Nacry  
62280 Saint-Martin-Boulogne  
**03 91 90 09 10**  
accueilcentre@  
bellidee.fr

## MAISON DE QUARTIER OSTROHOVE

Place de l'Orme  
62280 Saint-Martin-Boulogne  
**03 21 31 09 04**  
accueilostrohove@  
bellidee.fr

## MAISON DE QUARTIER MARLBOROUGH CRÈCHE "HAUT COMME TROIS POMMES"

Rue Anne Frank  
62280 Saint-Martin-Boulogne  
**03 21 31 11 13**  
accueilmarlborough@  
bellidee.fr

## CRÈCHE "LES TROIS PETITS PAS"

Square Isabelle Nacry  
62280 Saint-Martin-Boulogne  
**09 80 66 04 55**  
contactpetiteenfance@  
bellidee.fr

# bellidée

6/8 Résidence René Descartes  
62280 Saint-Martin-Boulogne  
+33 (0)3 21 99 56 90 • contact@bellidee.fr



Suivez l'actualité de Bellidée  
sur [www.bellidee.fr](http://www.bellidee.fr), Facebook, X,  
Linkedin, Instagram et Youtube



Speak Up | **Interreg**  
North Sea



Co-funded by  
the European Union



Funded by  
the European Union



Cofinancé par  
l'Union européenne



**CORPS  
EUROPÉEN  
DE SOLIDARITÉ**



agence nationale  
de la cohésion  
des territoires



Communauté d'agglomération  
du **Boulonnais**  
[www.agglo-boulonnais.fr](http://www.agglo-boulonnais.fr)



Région  
**Hauts-de-France**



**Pas-de-Calais**  
Mon Département



**l'Assurance  
Maladie**



**Carsat** Retraite  
& Santé  
au travail  
Hauts-de-France



OFAJ  
DFJW

