

料金表

『福富の郷』へのご入居に際し、
必要な情報をお知らせいたします。

介護保険自己負担額(30日)

自己負担割合	要介護1	要介護2	要介護3	要介護4	要介護5
1割負担	25,629円	28,157円	30,865円	33,428円	35,920円
2割負担	51,258円	56,313円	61,729円	66,856円	71,839円
3割負担	76,887円	84,469円	92,594円	100,284円	107,758円

介護保険自己負担額の計算について

- ・総単位数に地域加算(10.27円)を乗じた金額から保険者分を差引いた額
- ※法改正及び条例改正等が生じた場合は変更となる場合があります。
- ※施設運営体制及び要介護状態の変化により、加算の内容が変更となる場合があります。
- ※上記金額は、1ヶ月(30日)あたりの概算での料金となります。あくまで目安とお考えください。
- 今後一部変更となる場合がございますので、予めご了承ください。

介護保険外の料金について

まずはこちらでご確認ください

	生活保護 受給	住民税 (本人及び世帯全員)	年金収入等(非課税年金含む) (公的年金等収入額+その他の収入額)	預貯金等
第1段階	対象	—	—	—
第2段階	対象外	非課税	82.65万円以下	単身650万円以下 夫婦1,650万円以下
第3段階①	対象外	非課税	82.65万円超120万円以下	単身550万円以下 夫婦1,550万円以下
第3段階②	対象外	非課税	120万円超	単身500万円以下 夫婦1,500万円以下
第4段階	上記に該当されない方			

上表の補足給付については、保険者(市区町村)担当窓口にてご確認ください。

介護保険外利用料金一覧表

	居住費 (30日)	食費 (30日)	日常生活費(※) (30日)	介護保険外料金 (30日)
第1段階	26,400円	9,000円	10,650円	46,050円
第2段階	26,400円	11,700円	10,650円	48,750円
第3段階①	41,100円	20,400円	10,650円	72,150円
第3段階②	44,100円	42,600円	10,650円	97,350円
第4段階	62,100円	51,900円	10,650円	124,650円

(※) …「日常生活費」については、ご希望により異なります。上記金額は、上限時の場合となります。
詳細はお問い合わせ下さい。

月額利用料一覧表(30日概算)

介護保険負担割合が1割の方

	要介護1	要介護2	要介護3	要介護4	要介護5
第1段階	71,679円	74,207円	76,915円	79,478円	81,970円
第2段階	74,379円	76,907円	79,615円	82,178円	84,670円
第3段階①	97,779円	100,307円	103,015円	105,578円	108,070円
第3段階②	122,979円	125,507円	128,215円	130,778円	133,270円
第4段階	150,279円	152,807円	155,515円	158,078円	160,570円

介護保険負担割合が2割の方

要介護1	要介護2	要介護3	要介護4	要介護5
175,908円	180,963円	186,379円	191,506円	196,489円

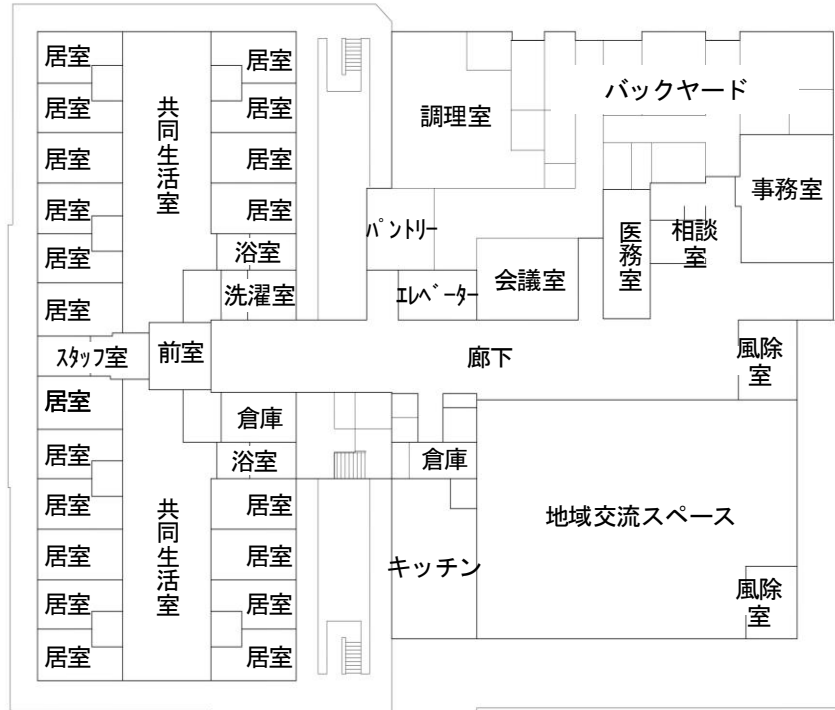
介護保険負担割合が3割の方

要介護1	要介護2	要介護3	要介護4	要介護5
201,537円	209,119円	217,244円	224,934円	232,408円

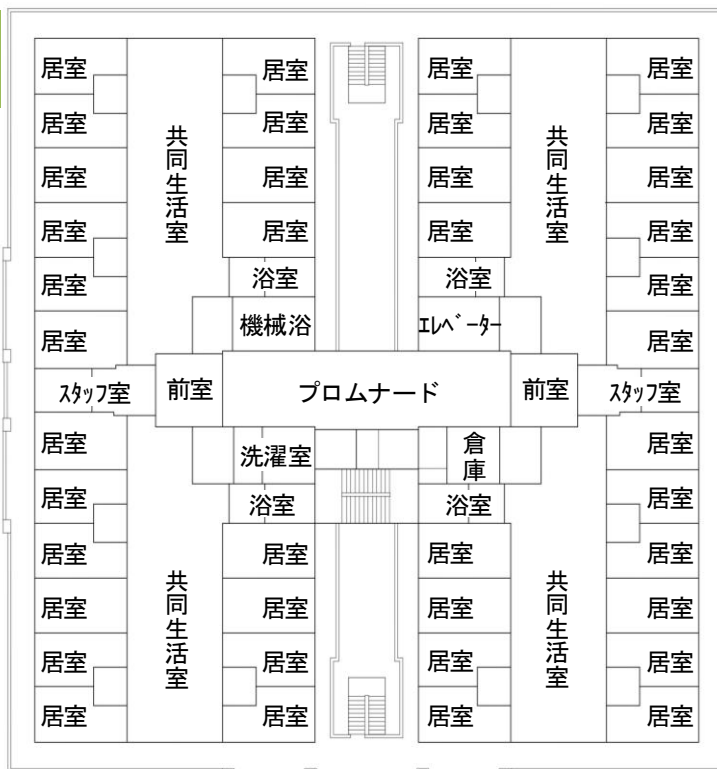
上記利用料には、理美容代・レクリエーションにかかる実費・外部クリーニング代・その他嗜好品は含まれておりません。

福富の郷 平面図

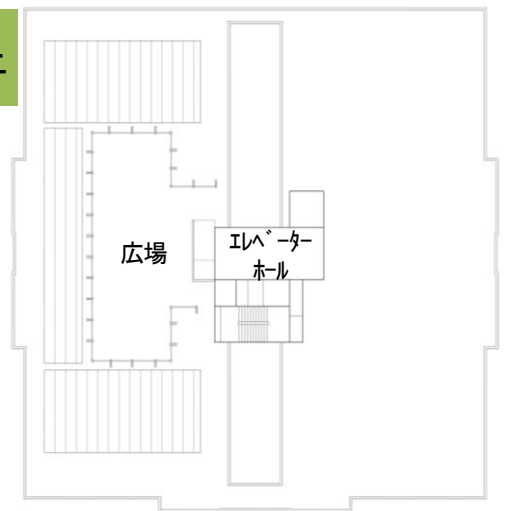
1階



2・3階



屋上



＜事業主体＞ 社会福祉法人こうのとり福祉会

〒365-0028 埼玉県鴻巣市鴻巣967-1

☎048-577-7780