



## 出荷マニュアル



### ①出荷規格

35cm

105cm

180~200cm

35cmの薪にするため  
35の倍数になります

注意!



末口10cm以下は必ず  
180~200cmで出荷を!

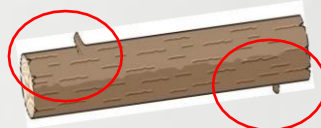
●木の駅に森林登録し、出荷年度の伐採届が提出されている山の材に限ります

●樹種は問いません

●腐っているものやキノコが生えているものは出荷できません

●枝葉やツノは必ず落としてください

ツノは落とす



- 枕木を敷いている場所に置いてください
- 末口の直径を測り、出荷伝票へ記入してください(35cm→40cm、105cm→1m、180~200cm→2mの各欄に記入してください)
- 出荷伝票の1枚目を提出し、2枚目は控えとしてお持ちください

出荷伝票・メジャー・チョーク・ボールペンは倉庫横のロッカー(南油良)またはポスト(野村)に入っていますのでご利用ください

### ②ストックヤードへの出荷



●6,600円/tで換算、月締めで集計します

●10円以下は切り捨てとします

●たんば共通商品券(1,000円券)と端数は現金で支払います

●毎月10日の月例会にてお支払いします

### ③お支払い



## 丹波市木の駅実行委員会

丹波市春日町野村137-2  
090-1962-9357(阪口)  
tambashi.kinoeki@gmail.com



木の駅プロジェクト

