



Association

# ESPACE INITIATIVES SOCIALES ECONOMIQUES

Pays de Mirepoix



*Le talent ca n'existe pas.  
Le talent, c'est d'avoir envie de faire quelque  
chose.*

Jacques Brel

# L'Association Espace Initiatives Sociales et Economiques en quelques mots

L'objectif de l'association est de proposer dans un même endroit, à travers un lieu d'accueil, d'information et d'accompagnement, de soutien aux initiatives, un éventail de services pour le territoire et ses habitants.



L'association regroupe une **maison de services au public**, un **centre de permanences**, une **fabrique d'initiatives citoyennes**, des **actions de centre social** et les services suivants :

- **dans le domaine de l'emploi** : un accompagnement des personnes bénéficiaires du RSA (sur prescription)
- **pour les personnes âgées et/ou en situation de handicap** : un centre local d'information et de coordination gérontologique (CLIC), un service de soins infirmiers à domicile (SSIAD) et une équipe spécialisée Alzheimer
- **en direction de l'enfance-jeunesse** : un lieu d'accueil enfants-parents "La Petite Planète"





# MAISON DE SERVICES AU PUBLIC



L'agent d'accueil est formé pour offrir aux habitants une aide, une écoute et un accompagnement dans leurs démarches administratives et de la vie quotidienne.

**Maison  
de services  
au public**

- Accueil, information et orientation
- Aide à l'utilisation des services en ligne
- Aide aux démarches administratives
- Mise en relation avec les partenaires

## Nos partenaires

**Caisse Primaire d'Assurance Maladie :**  
permanence avec une conseillère les 1<sup>er</sup> et 3<sup>ème</sup> vendredis du mois sur RDV au 3646

**CAF :** aide à l'utilisation du site caf.fr,  
impression d'attestations

**PÔLE EMPLOI :** aide aux démarches et à  
l'utilisation du site pole-emploi.fr, information  
et aide sur l'inscription

**FEPEM : Fédération des Particuliers  
Employeurs :** informations sur les droits et  
les obligations en tant que salariés et/ou  
employeurs de l'emploi à domicile

**Agence Nationale des Titres Sécurisés :**  
aide à l'utilisation du site ants.gouv.fr



## CENTRE DE PERMANENCES

### EMPLOI FORMATION INSERTION

#### **AJE - Association des Jeunes pour l'Emploi**

3<sup>ème</sup> mercredi de 14h à 17h - RDV au 05.61.67.80.37

#### **CAP EMPLOI - Ressources Handicaps**

Tous les mercredis de 13h30 à 17h - RDV au 05.34.09.33.10

#### **Chambre de métiers et de l'artisanat**

1<sup>er</sup> et 4<sup>ème</sup> mardi de 14h à 17h - RDV au 05.61.69.02.80

#### **Mission locale - Intervention au service des 16-25 ans**

1 mardi sur 2, mercredi, jeudi et de 9h à 12h et de 13h30 à 17h et le vendredi de 9h à 12h - RDV au 05.61.03.01.55

#### **SARAPP - Site d'Antenne Rurale de l'Atelier**

##### **Pédagogique Personnalisé**

De 9h à 12h et de 13h30 à 17h - RDV au 05.61.67.42.51

#### **SISPAH - Service d'Insertion Professionnelle pour Adultes Handicapés**

3<sup>ème</sup> lundi de 9h30 à 12h et 13h30 - 17h - RDV au 05.61.02.92.38

#### **UDAF : Français Langue d'Intégration**

Tous les lundis de 10h à 12h et de 13h30 à 15h30.  
Renseignements au 05.61.69.02.80

### ASSOCIATIF

#### **Esperanto / SEL Pyrénéen : Système d'échange local**

Tous les lundis de 14h30 à 16h



## **SANTE**

### **AIPD - Association Informations Prévention Drogues**

2<sup>ème</sup> lundi de 13h30 à 17h - RDV au 05.61.05.01.93

### **APEA - Association des Psychologues en Ariège**

Tous les mardis de 9h à 12h RDV au 05.61.68.14.58

### **Centre de planification - Planning familial**

Tous les mercredis de 17h à 18h30 - Sans RDV

### **CMP Enfants Lavelanet - Centre Médico-Psychologique**

Tous les jeudis de 9h à 12h et de 13h30 à 17h - RDV au 05.81.09.14.31

### **CPAM : Caisse Primaire d'Assurance Maladie**

1<sup>er</sup> et 3<sup>ème</sup> vendredi sur RDV au 3646

### **Ligue contre le cancer**

uniquement sur RDV au 05.61.67.58.62

### **PASS : Permanence d'Accès aux Soins de Santé**

Tous les vendredis de 9h à 12h30 - RDV au 05.61.69.02.80

## **SOCIAL**

### **ADS - Action pour le Développement Social et la Santé**

1<sup>er</sup> mardi de 9h30 à 12h - RDV au 05.61.68.14.58

### **ASJOA - Association de Soutien Judiciaire et Orientation en Ariège**

4<sup>ème</sup> vendredi de 9h à 12h - RDV au 05.61.69.02.80



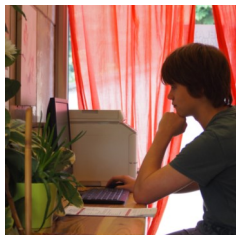


## INSERTION

**RSA** Les bénéficiaires du RSA peuvent profiter d'un accompagnement socio-professionnel nécessaire à la résolution de leurs difficultés sociales et à leur insertion dans la vie active. Sur prescription.

## Espace autonomie

Vous trouverez de la documentation, des offres d'emploi et un ordinateur à votre disposition pour vos recherches liées à l'emploi et à la formation.



## PERSONNES AGEES OU EN SITUATION DE HANDICAP

### **CLIC** Centre Local d'Information et de Coordination Gériatrique

Informez et conseillez les personnes de plus de 60 ans et les personnes en situation de handicap ainsi que leur famille.



Lundi et mercredi :  
9h à 12h30 et 13h30  
à 17h, mardi et  
jeudi : 13h30 à 17h,  
vendredi : 9h à 12h30.  
**05.61.69.02.84**



# SSIAD **Service de Soins Infirmiers à Domicile**

Prodiguer des soins d'hygiène aux personnes en situation de dépendance pour favoriser le maintien à domicile.



L'infirmier coordinateur est présent de 9h à 12h30 et de 13h30 à 17h, sauf le mercredi.

05.31.41.11.20

3 rue François Jacob, Maison de santé - Mirepoix

## ESA **Equipe Spécialisée Alzheimer**

Service destiné aux personnes touchées par la maladie d'Alzheimer ou maladies apparentées diagnostiquées à un stade léger à modéré. L'équipe a pour but d'améliorer ou de préserver la qualité de vie pour le patient et son entourage et maintenir une autonomie dans les activités de la vie quotidienne.

Renseignements auprès du SSIAD



# La Petite Planète

## Lieu d'Accueil Enfants Parents

Lieu de rencontres pour les enfants de moins de 6 ans, toujours accompagnés.

Soutenir la parentalité par l'échange entre parents, enfants et professionnelles.

L'accès est anonyme, libre et sans inscription.



Ouvert tous les mercredis, de 9h30 à 12h30  
et de 15h à 18h et les samedis de 9h30 à 12h30.

## AUTRES ACTIVITES



### Ludo Labyrinthe

Ludothèque itinérante

Un samedi par mois  
de 14h à 18h

[ludo.labyrinthe@gmail.com](mailto:ludo.labyrinthe@gmail.com)

### Jeu d'échecs

Pour petits et grands !

Tous les jeudis  
de 20h à 23h.

Olivier : 06.02.30.05.29





# ANIMATIONS DU CENTRE SOCIAL

## Jardin partagé

Parcelle de 800m<sup>2</sup> pour jardiner et échanger.

Tous les mardis après-midis et samedis matins

Modifications possibles selon la météo.



## Cuisine

Venez échanger votre savoir-faire, partager vos recettes et passer de bons instants.

Tous les mardis de 14h à 16h30.

Atelier enfants-parents pendant les vacances.

## Travaux d'aiguilles

Tous les jeudis de 14h à 16h30, un jeudi à l'EISE, un jeudi au Resto du Cœur

Avec le soutien de *Bergère de France* et leurs dons de pelotes

## Café des Anciens

Jeux, partages, complicité, bonne humeur au RDV !

Un vendredi après-midi par mois.





Favoriser la participation à la vie de la commune et du territoire et le tissage de lien entre les différents acteurs locaux : habitants, bénévoles associatifs, commerçants, ...

## **Un Centre de Ressources en Economie Sociale et Solidaire :**

un catalogue de formations et d'ateliers pour développer compétences et connaissances sur l'action collective, des actions d'informations et de sensibilisation pour tous, un projet d'ESS à l'école, l'accompagnement de porteurs de projets, ...

**Un espace de travail partagé** avec une connexion wifi à disposition.

**Une Pépinière d'Initiatives :** un jardin partagé, des ciné échanges, des Répare Café, des Bar à Mômes, ..

**Une émission mensuelle** avec le soutien de Radio Transparence pour valoriser les initiatives locales.

**Un projet d'itinérances dans les communes** pour favoriser le développement d'initiatives par les habitants.



### **Ateliers collectifs**

Offrir un accompagnement pédagogique structuré, afin de traiter un aspect particulier des nouvelles technologies : internet, informatique, multimédia.

Pour novices et moins novices. Certains ateliers nécessitent plusieurs séances consécutives.

Mardi au samedi, de 9h30 à 11h30.

Programme mensuel et inscription à l'accueil de l'EISE.

[cyberbasemirepoix@gmail.com](mailto:cyberbasemirepoix@gmail.com)

### **Accès libre accompagné**

Venez avec ou sans votre matériel et bénéficiez des conseils de Thierry.

Lundi, mardi et jeudi,  
de 14h à 15h50



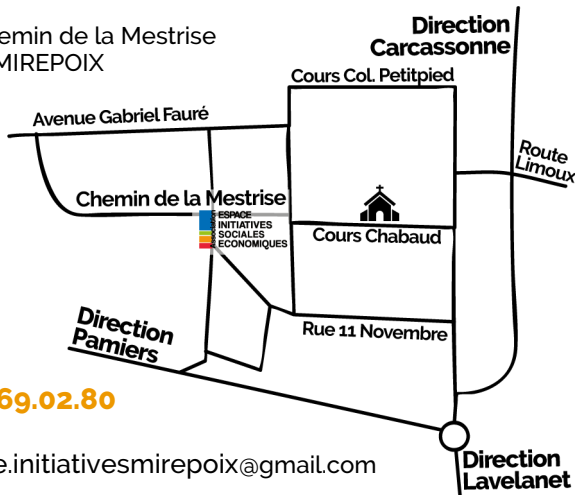
## **AGENDA DE L'ASSOCIATION**

Regardez le programme mensuel des activités de l'association pour connaître les dates, thématiques, changements, nouveautés ...





1 bis chemin de la Mestrise  
09500 MIREPOIX



05.61.69.02.80



espace.initiativesmirepoix@gmail.com



**BIENTÔT NOUVEAU SITE INTERNET**

www.eise09.com



Retrouvez-nous sur Facebook  
@espaceinitatives.mirepoix

**Adhésion à  
l'association  
10€ par famille**



**Lundi au jeudi :**

**9h à 12h30 et 13h30 à 17h**

**Vendredi : 9h à 12h30**



**Maison  
de services  
au public**



