



CAFÉ DES CRÉAS

PO

ARESSY
[AVRIL_2015]

by
TRISTAN



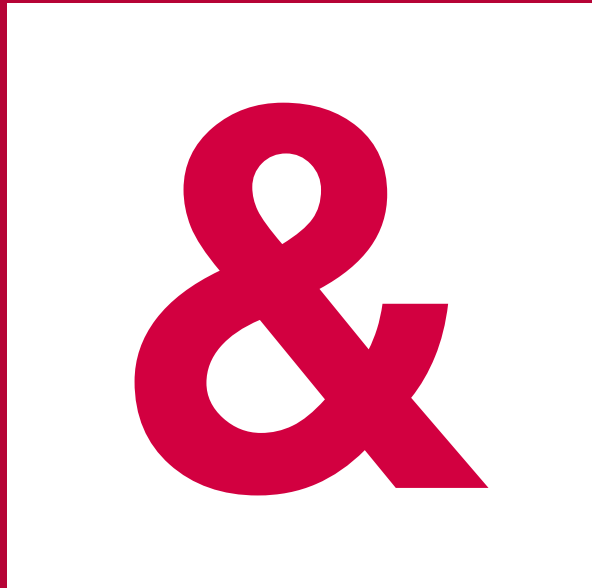
PH

IE

La
TY

GRA





1. Comment choisir sa typo ?

Comment choisir une bonne typographie ?

La typographie, vecteur de la communication écrite

Quand on dit quelque chose, que l'on veut faire passer un **message oral**,
l'intention est donnée par le ton, l'intonation de la voix...

A l'écrit, c'est le visuel qui aide pour que le message passe.

La typographie donne l'intention et le ton par son graphisme, sa connotation culturelle, avant même d'être enrichi par des couleurs, des images, des artifices ou accessoires divers.

La cible est prise en compte : pays, culture, CSP, etc..

Comment choisir une bonne typographie ?

Chérie

Intention en adéquation avec le message

Caractère en plein et délié, bas de casse, incliné
> finesse, tendresse, murmure, voix douce et amoureuse

| *Zappino* |

Comment choisir une bonne typographie ?

CHÉRIE

Intention contraire

Caractère bâton, capitale, épaisseur
> Dureté, force, rigidité, voix qui ordonne

| **BEBAS NEUE** |

Comment choisir une bonne typographie ?

DANGER

Intention en adéquation avec le message

Caractère bâton, capitale, épais

> Dureté, force, rigide, bien visible et lisible

| **BEBAS NEUE** |

Comment choisir une bonne typographie ?

Danger

Intention contraire

Caractère en pleins et déliés, bas de casse, incliné
> Ne fais pas passer le caractère d'interpellation et de mise en garde

| *Zappino* |

Comment choisir une bonne typographie ?

soldes

Nous sommes habitués, conditionnés pour identifier la signification culturelle et historique de chaque typographie.

Cooper black

Comment choisir une bonne typographie ?

Metallica

Intention typo inadéquate par rapport à l'identité du groupe de rock cité ici.

Caractère à empattement, rond, épais
> Mollesse, classicisme

Cooper black

Comment choisir une bonne typographie ?

Lyrefica

LYREFICA

Même si on occulte le sens du mot, le dessin de la lettre, son épaisseur et le contenu culturel continuent de faire passer un message.

Comment choisir une bonne typographie ?

The image shows the United Colors of Benetton logo, which consists of the words "UNITED COLORS OF BENETTON." in a white, sans-serif typeface, centered within a solid green rectangular field.

UNITED COLORS
OF BENETTON.

Crée en 1928 par Eric Gill pour Métro Londonien.

> Linéale (sans plein et délié) - Classe - Chaleureuse - Qualité - Sérieux

| Gill sans |

Comment choisir une bonne typographie ?

**United Colors
of benetton.**

easyJet.com

Créée en 1922 - utilisée en masse car disponible dans le système d'exploitation Microsoft -
Tellement bas de gamme que Easy Jet qui se veut populaire et pas cher, utilise pour sa com'
la Cooper black

Cooper Black

Comment choisir une bonne typographie ?



easyJet



The Kooples

Les familles : classification Vox Atypi

MANUAIRES

Les Manuaires : Qui imitent les écritures avant l'invention de la typographie. Celtique, manuscrit non lié. Titre (Friends)

Humanes

Les Humanes : Qui imitent les écritures calligraphiques italiennes, pas de rigueur géométrique, lourde, influence de la main. Idéal corps de texte

Garaldes

Les Garaldes : La typo littéraire, élégante et fluide : Garamond (typo de 95% des romans, la plus connue) Idéal corps de texte très lisible

Réales

Les Réales : Caractères géométriques dessinés à la règle et au compas (Times Baskerville) Froid. Idéal corps de texte très lisible

Didones

Les Didones : Changement du papier d'impression permettant de faire des empattements très fins (Didot) Adapté aux titres (Vogue, Elle)

Mécanes

Les Mécanes : Caractère avec empattement très épais (Rockwell) ouvrière, chaleureuse, populaire, univers du jazz

Linéales

Les Linéales : Une famille nombreuse. Une police qui ne véhicule rien donc s'adapte à tous les messages (Helvetica). Difficile à lire en petit corps

Incises

Les Incises : Logo ou titres - écritures lapidaires (taillées dans la pierre) Optima. Aspect vertical, bords évasés. Cosmétique, sculpture, durabilité

Scriptes

Les Scripts : Titres - Imiter les écritures manuscrites où les caractères sont liés entre eux. (Mistral)

Microsoft



Arial & Helvetica

a a a	f f f
r r r	t t t
e e e	G G G
Q Q Q	R R R
1 1 1	% % %

art

■ helvetica
■ arial

3M



Microsoft

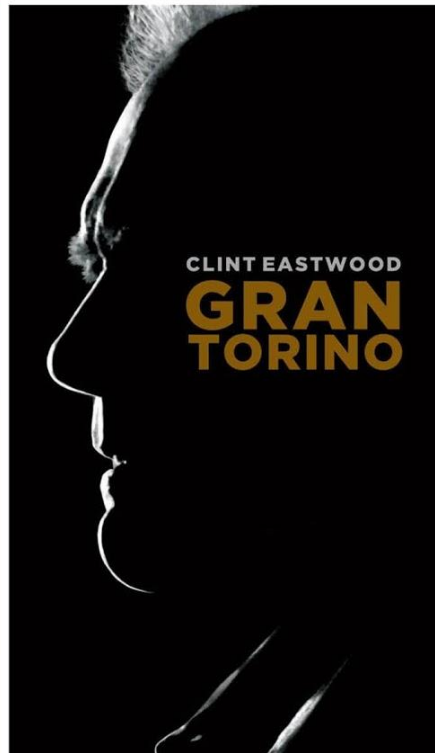
American Apparel



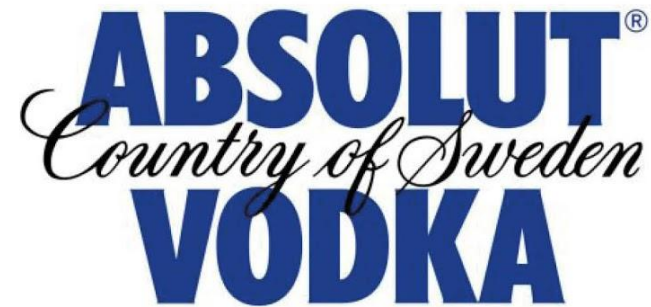
Jeep®

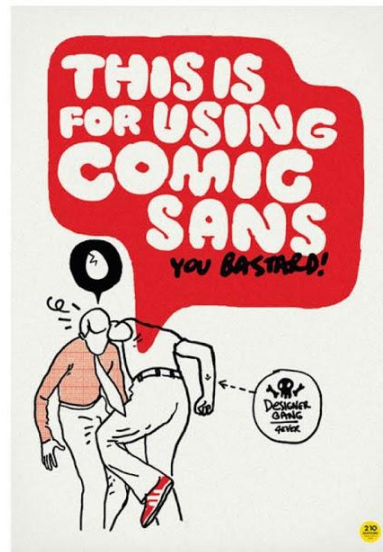


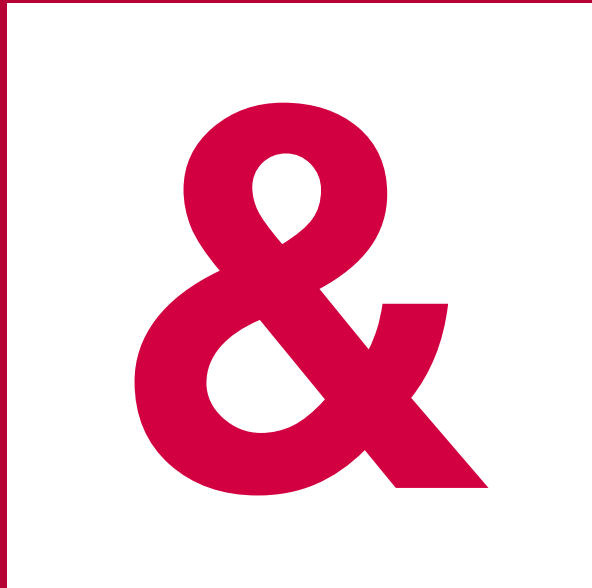
H U B  A F E



Les célébrités







2. Les dernières tendances

2.1. Minimalisme & Finesse

Influence du flat-design

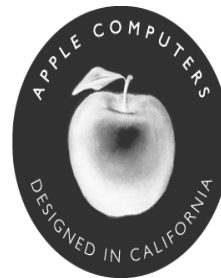
“Less is more”

Leitmotiv créatif utilisé dans une partie (une école) de la création graphique

Aujourd’hui couplé plus ou moins directement à la mode “Hipster”

- Vintage (inspiration du passé : labels, rubans, pictogrammes d’objets anciens)
- Minimaliste (épuré, minimum de couleurs et d’éléments graphiques)

Mise en œuvre visible dans les refontes d’identités visuelles



Des identités allégées

3 SUISSES

3/SUISSES

BILLTORNADÉ
PARIS

B I L L T O R N A D É
P A R I S

andrē

ANDRÉ
Souliers de mode depuis 1900


Ma^{erialiste}
PARIS


MATERIALISTE
PARIS

Lettres affinées, très espacées, une seule couleur dominante

Sobriété et élégance

Codes empruntés au monde du luxe

Des identités allégées



Identité épurée, typos plus fines et/ou aérée, 2 couleurs

Image plus moderne et plus mature

Devenues iconiques, les marques n'ont plus besoin d'avoir des identités chargées et lourdes

La tendance Gotham



23 ET 24 OCTOBRE
« TOUS CHERCHEURS À L'INSTITUT PASTEUR LE TEMPS D'UN WEEK-END »

Visite de laboratoires, expositions, ateliers scientifiques, conférences interactives, animations ludiques...

 **PASTEURDON**
du 22 au 24 octobre
32 27
pasteurdon.fr

Entrée libre 10h-18h
à l'Institut Pasteur, 28 rue du Docteur Roux, 75015 Paris.
Retrouvez toutes les informations sur pasteurdon.fr
3227 coût de l'appel 0,15€/min depuis un poste fixe.

LA SÛRETÉ EST NOTRE CULTURE

Aziza Soreti devient HUB SAFE, plus que jamais déterminée à contrôler tous les incursions, dans les temps et avec le sourire. Filiale d'Aéroports de Paris exclusivement dédiée à la sûreté aéroportuaire, HUB SAFE dispose d'équipes expertes, d'applications innovantes. Et nous ne transigeons pas sur la qualité, quelles que soient les spécificités et demandes de l'aéroport. C'est notre culture de la sûreté.

SÛRETÉ / CYNOTECHNIQUE / TRAINING ET E-TRAINING

50 000
personnes inspectées et filtrées chaque jour

1 million
de véhicules contrôlés chaque année

50
équipes cynotechniques recherche et détection d'explosifs

HUBSAFE

HUBSAFE.FR

Solide, fédératrice, professionnelle et chaleureuse
Idéale pour parler avec sérieux et franchise, sans être austère.

La tendance Gotham



La Gotham reste une typographie de référence et sa popularité ne faiblit pas

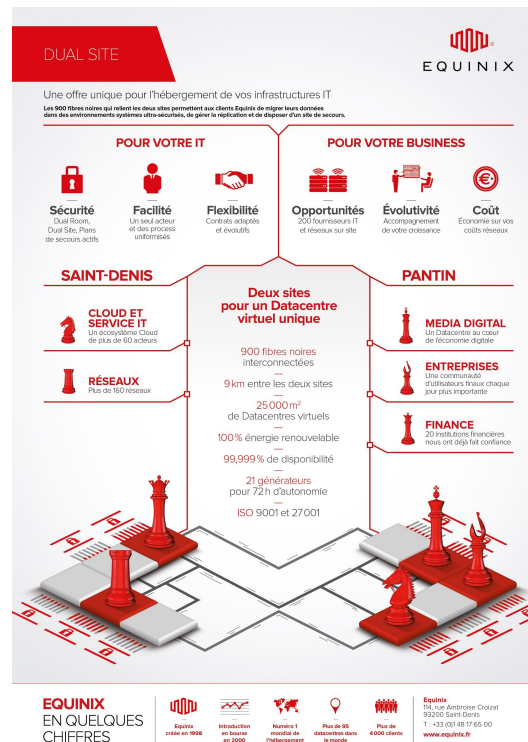
Contre-tendance : lui trouver une remplaçante !

La tendance Gotham

De nombreuses alternatives pour la remplacer :

GOTHAM
PROXIMA NOVA

ART
art



NE PERDEZ PAS TOUT VOTRE TEMPS DANS L'ADMINISTRATIF. VOUS AVEZ MIEUX À FAIRE.



NE PERDEZ PLUS VOTRE TEMPS DANS LES PROCESSUS DOCUMENTAIRES COMPLEXES. GRÂCE À AUTOSTORE, KYOCERA DOCUMENT SOLUTIONS VOUS PERMET D'AMÉLIORER VOTRE PRODUCTIVITÉ EN ÉTANT PLUS PROCHE DE VOS PATIENTS.

Processus simplifié

- Envoi automatique des documents aux applications choisies (dossiers patients numériques)
- Indexation des documents papier et électroniques avant stockage
- Réduction des coûts de stockage et de saisie manuelle des données
- Risque d'erreur limité grâce à l'automatisation

Productivité améliorée

- Acquisition d'informations et de documents depuis quasiment toutes les sources papier ou électronique
- Conversion des documents numériques en divers formats (PDF interopérable, WORD®, EXCEL®, etc.) grâce à la reconnaissance optique de caractères (OCR)
- Une seule manipulation pour un envoi à des destinataires multiples

Flux administratif plus rapide

- Transfert des documents automatique aux applications ou aux personnels concernés
- Création de flux de travail personnalisés avec authentification étendue

Conformité à la législation garantie

- Traitement des documents sécurisé et basé sur des règles

Kyocera Document Solutions France - +33 (0)1 49 85 26 00 - www.kyoceradocumentolutions.fr
Kyocera Document Solutions Inc. - www.kyoceradocumentolutions.com

KYOCERA Document Solutions

nsi[®] autostore[®]

La tendance Gotham

De nombreuses alternatives pour la remplacer (suite) :

GOTHAM
⚡ **PROXIMA NOVA**

ART
art

GOTHAM
⚡ **PLUTO SANS**

ART
art

LesEchos **ABONNEMENTS**

[Accès au site LesEchos.fr](#)

↻ JE ME RÉABONNE

Découvrez l'offre
PACK NUMÉRIQUE

15€/mois

pendant 1 an soit 50% de réduction*

- ✓ Le Pack numérique : pour aller encore plus vite à l'essentiel !
- ✓ l'accès en illimité au site et aux applications
- ✓ le journal en PDF la veille dès 22h30 sur web, tablette et mobile
- ✓ des newsletters thématiques et des alertes personnalisables

JE M'ABONNE



La tendance Gotham

De nombreuses alternatives pour la remplacer (fin) :

GOTHAM
⚡ **PROXIMA NOVA**

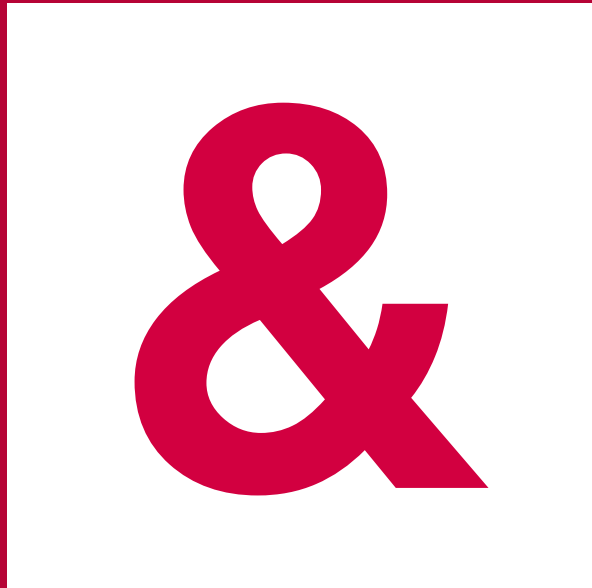
ART
art

GOTHAM
⚡ **PLUTO SANS**

ART
art

GOTHAM
⚡ **MONTSERRAT**

ART
art



2. Les dernières tendances

2.2 Modularité & Animation

Des typos plein les valises !

Les familles de typographies “classiques” se rangent en “valises” contenant toutes les variations de graisses.

Valise : Helvetica Neue LT Std.

Normal

Ultra Light *italique*
Thin *italique*
Light *italique*
Roman *italique*
Medium *italique*
Bold *italique*
Heavy *italique*
Black *italique*

Condensed

Ultra Light *italique*
Thin *italique*
Light *italique*
Roman *italique*
Medium *italique*
Bold *italique*
Heavy *italique*
Black *italique*
Extra Black *italique*

Extended

Ultra Light *italique*
Thin *italique*
Light *italique*
Roman *italique*
Medium *italique*
Bold *italique*
Heavy *italique*
Black *italique*

Une nouvelle génération de typographies

Les valises typographiques “modulaires” se définissent à la fois en variation de graisse, de caractère, mais également en variation d’animation.

Valise : **LULO**

ONE

ONE BOLD

TWO

TWO BOLD

THREE

THREE BOLD

FOUR

FOUR BOLD

OUTLINE

OUTLINE BOLD

En pratique : Superposer les blocs texte et changer l’animation



Une nouvelle génération de typographies

Les valises typographies “modulaires” se définissent à la fois en variation de graisse, de caractère, mais également en variation d’animation (suite)

Typo : Elise

ELISE FULL

ELISE 3D

ELISE FILL

ELISE RIBBED

ELISE FLOURISH



ARESSY

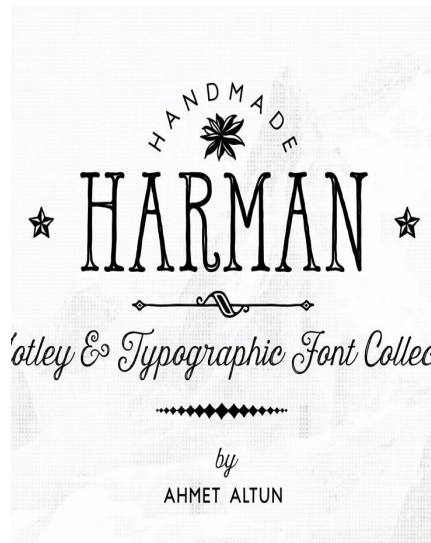
Brand to Biscuit

Une nouvelle génération de typographies

Autre type de typographies modulaires

Variation dans les animations et dans les styles de typographies

Typo : Harman

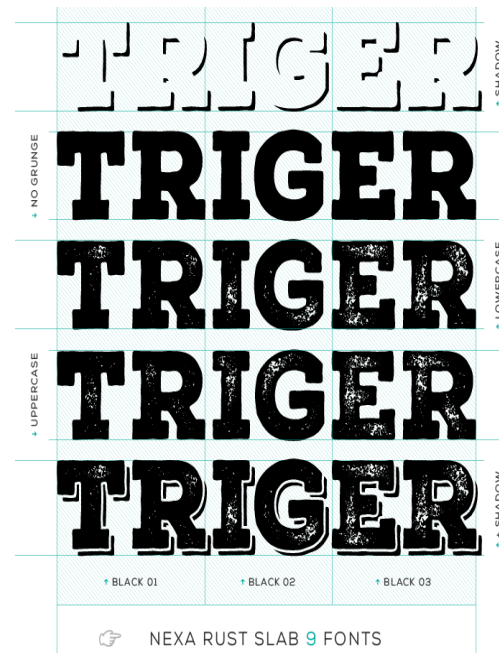
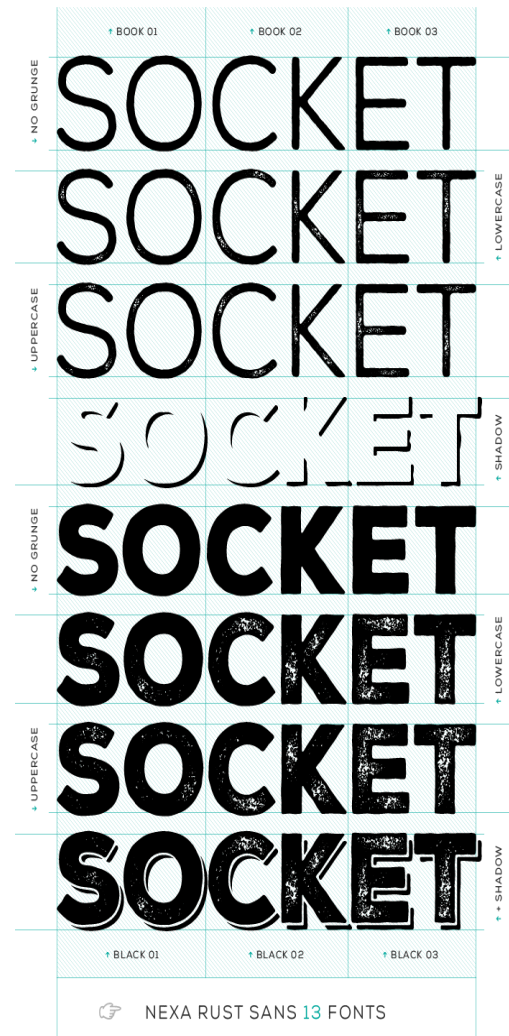


Une nouvelle génération de typographies

Autre type de typographies modulaires

Variation dans les animations et dans les styles de typographies

Typo : Nexa Rust



Just taste this
**BLUE
GRAPE**

is great with some
yellow cheese



FOR SURE



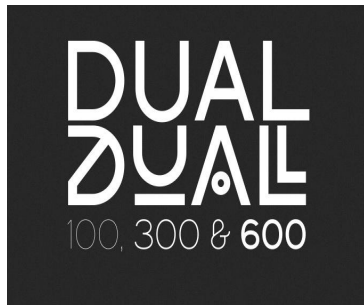
EST. **The** 1974
**TIMBER
WOODS**
LAND OF THE TREES

ESTD.  74.BC
SUMMER
SODA & BEER

HIGH  QLTY
Pear cake
NATURES  **BAKERY** 
★

Une nouvelle génération de typographies

Prochainement sur vos écrans, supports, etc.. ?



A A A A A A A A A A A ...

RRRRRRRRRR

T T F F V V I F I

MMMMM\|MMMM...

[illegible]

DDZCBDDDBD

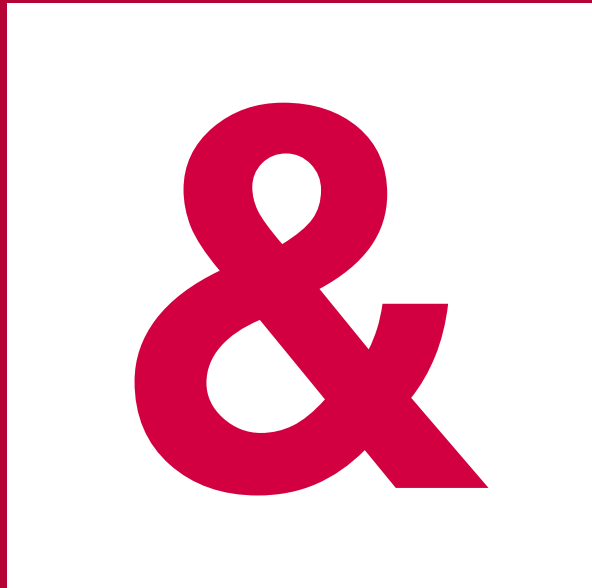
E E E E E E E E E E



BARON NEUE

ARTS & CRAFTS

ARTS & CRAFTS



2. Les dernières tendances

2.3. Manu'scriptes & Calli'graphiques

Scriptes ≠ Calligraphiques

Les Scriptes :

- Inspirées de l'écriture manuelle
- A l'origine, semblaient être dessinées à la plume
- Ont évolué vers des styles plus "brouillons"

Edwardian Script

Wisdom Script

Indie flower

Les calligraphiques :

- Inspirées de l'écriture manuelle et des techniques d'écritures anciennes plus spécifiques
- Restent dans les mêmes sphères d'inspiration

Fette Fraktur

Wilhelm Klingspor Gotisch

Scriptes

Les Scriptes s'étendent des belles lettres dessinées à la plume jusqu'aux écritures manuelles du quotidien

Les "Belles Anglaises" étant trop classiques, trop typées et compliquées à lire, la tendance se situe dans les typos "hybrides" entre scriptes classiques et fontes modernes

Lobster

Alternative

^s
Ritts Cursive

Praise Script

Wisdom Script

Alternative

^s
Benson Script

Thirsty Script

Manuscrites

L'écriture de tous les jours, fine, fluide mais pas toujours facile à lire...
Idéale pour créer un sentiment de proximité



France Loisirs

aufeminin.com



Quelques exemples de manuscrites (Google Fonts)

Indie Flower

Shadows into Light

AMATIC

Coming Soon

PERMANENT MARKER

ROCK SALT

Calligraphiques

Egalement inspirées de l'écriture manuelle mais faisant appel à des outils plus nobles (plumes, pinceaux,...)



Quelques exemples de typos calligraphiques

Hipster Script

Rukola Regular

Frost

Calligraphiques

Retour à la calligraphie ... tendance ?



En conclusion

Des tendances nombreuses à
explorer,
expérimenter,
proposer,

Un rappel....

Être à la mode ≠ être à la page

Direction artistique



Café
des
créa

Tristan Bourdon

Directeur artistique
t.bourdon@[aressy.com](mailto:t.bourdon@aressy.com)

47, rue Rouget de Lisle
92150 Suresnes
France

aressy.com

BRAND & BUSINESS

BtoB

BtoBtoC

BtoE

Groupe Aressy : Aressy est la première agence indépendante française dédiée à la communication Corporate & Business to Business (BtoB). Aressy propose une nouvelle lecture du BtoB : « Brand to Business ». Une approche qui associe étroitement communication commerciale et communication d'entreprise, pour en démultiplier l'efficacité.

L'agence accompagne ses clients pour leur Communication Corporate, Business, Trade et RH. Avec son pôle RP, le Groupe Aressy déploie des stratégies d'influence presse, réseaux sociaux et relations publiques.

Avec plus de 65 collaborateurs basés en France, le Groupe Aressy intervient dans toute l'Europe en s'appuyant sur son réseau Next Step Europe.