

SCI CHABLAIS PARC II

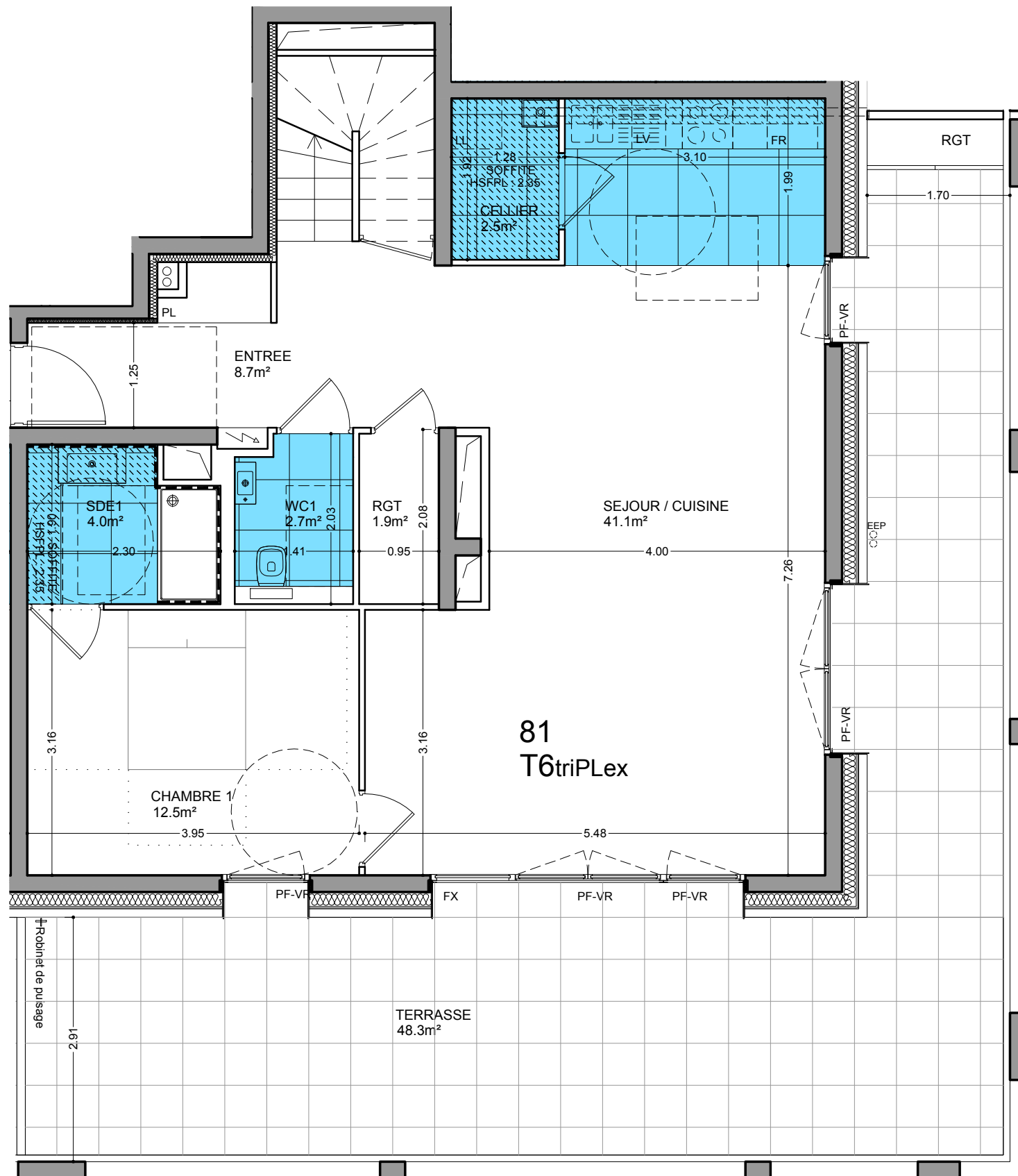
UNE SOCIETE DU GROUPE VIRGIL

IMMEUBLE H

avenue de la Gare
74100 ANNEMASSE

N° appartement : **8.1**

Niveau R+8
Type 6 Triplex



0 1 2 m

Tableau de surfaces

Entrée	8.7m ²
Séjour & Cuisine	41.1 m ²
Cellier	2.5 m ²
rgt	1.9 m ²
WC 1	2.7 m ²
sde 1	4.0 m ²
Chambre 1	12.5 m ²
dgt 1 & 2	12.9 m ²
Chambre 2	13.4 m ²
Chambre 3	14.7 m ²
Chambre 4	11.1 m ²
Chambre 5	13.8 m ²
sdb	5.8 m ²
sde 2	3.0 m ²
WC 2	2.0 m ²

Surface habitable 150.1 m²

Terrasse R+8 48.3 m²

Terrasse R+10 61.5 m²

Surface Totale Privative 259.9 m²

Carrelage Sol

Carrelage Mur

Tableau Elec

Soffite

PLacard

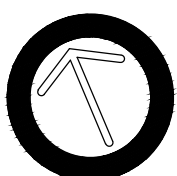
PF: Porte fenêtre

F: Fenêtre

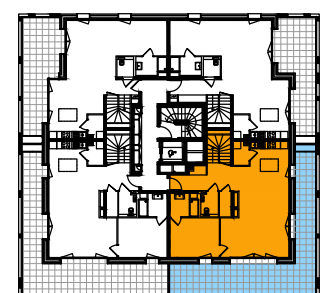
FX: Châssis fixe

VR: Volet roulant

ST: Store



Nota : Des modifications sont susceptibles d'être apportées à ce plan en fonction des nécessités techniques, réglementaires ou commerciales de la réalisation, tant en ce qui concerne les dimensions libres que l'équipement. Les surfaces et hauteurs indiquées sont approximatives. Les retombées, soffites, faux-plafonds, ainsi que l'emplacement des équipements sont figurés à titre indicatif. Les plantations éventuelles ne sont pas contractuelles.



24 SEPTEMBRE 2019 / V12

SCI CHABLAIS PARC II

UNE SOCIETE DU GROUPE VIRGIL

IMMEUBLE H

avenue de la Gare
74100 ANNEMASSE

N° appartement : **8.1**

Niveau R+9

Type 6 Triplex

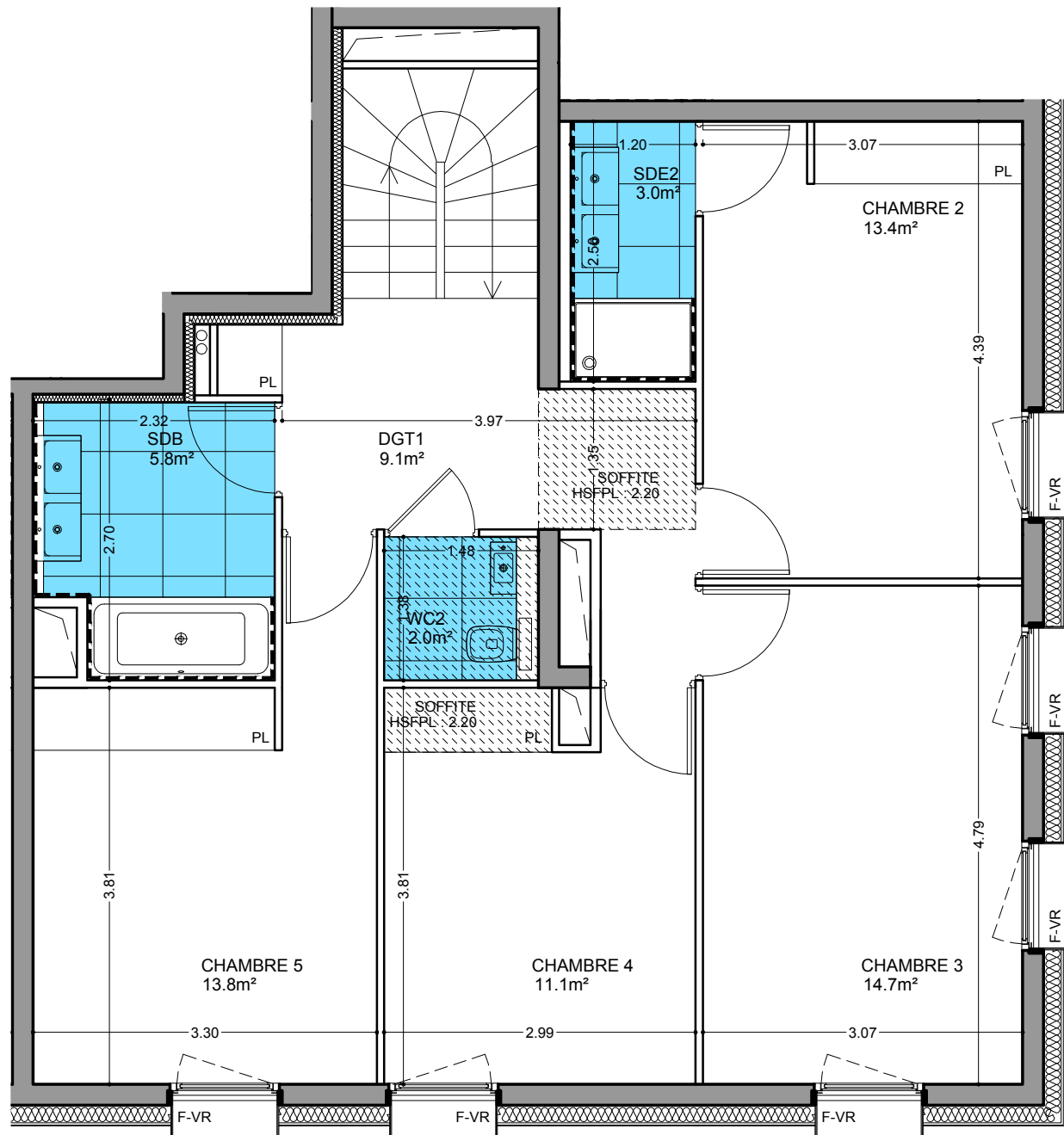


Tableau de surfaces

Entrée	8.7m ²
Séjour & Cuisine	41.1 m ²
Cellier	2.5 m ²
rgt	1.9 m ²
WC 1	2.7 m ²
sde 1	4.0 m ²
Chambre 1	12.5 m ²
dgt 1 & 2	12.9 m ²
Chambre 2	13.4 m ²
Chambre 3	14.7 m ²
Chambre 4	11.1 m ²
Chambre 5	13.8 m ²
sdb	5.8 m ²
sde 2	3.0 m ²
WC 2	2.0 m ²

Surface habitable 150.1 m²

Terrasse R+8 48.3 m²

Terrasse R+10 61.5 m²

Surface Totale Privative 259.9 m²

Carrelage Sol

Carrelage Mur

Tableau Elec

Soffite

PLacard

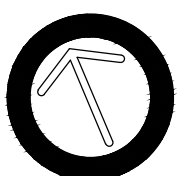
PF: Porte fenêtre

F: Fenêtre

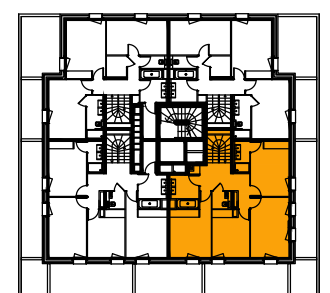
FX: Châssis fixe

VR: Volet roulant

ST: Store



Nota : Des modifications sont susceptibles d'être apportées à ce plan en fonction des nécessités techniques, réglementaires ou commerciales de la réalisation, tant en ce qui concerne les dimensions libres que l'équipement. Les surfaces et hauteurs indiquées sont approximatives. Les retombées, soffites, faux-plafonds, ainsi que l'emplacement des équipements sont figurés à titre indicatif. Les plantations éventuelles ne sont pas contractuelles.



24 SEPTEMBRE 2019 / V12

SCI CHABLAIS PARC II

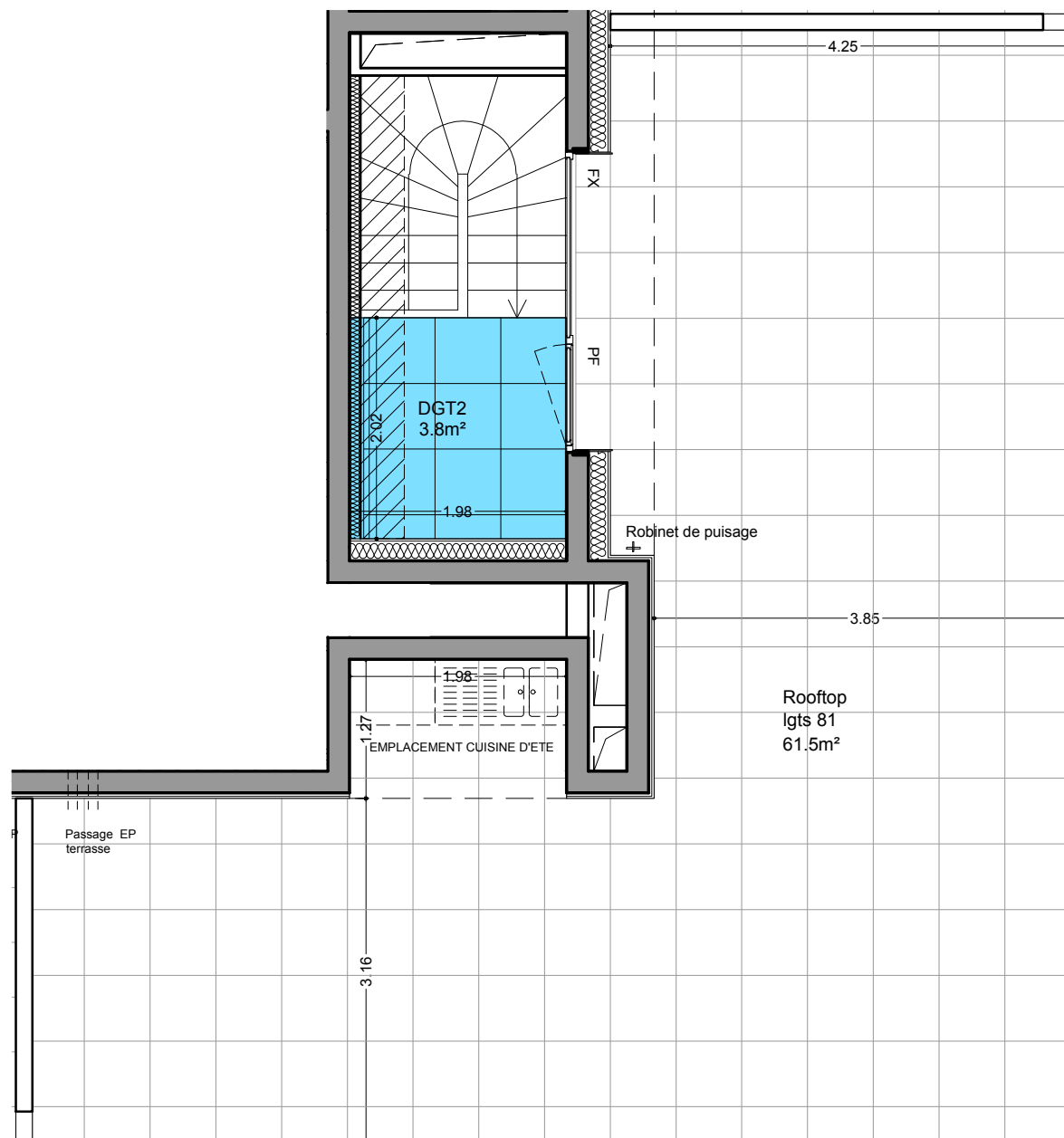
UNE SOCIETE DU GROUPE VIRGIL

IMMEUBLE H

avenue de la Gare
74100 ANNEMASSE

N° appartement : **8.1**

Niveau R+10
Type 6 Triplex



0 1 2 m

Tableau de surfaces

Entrée	8.7m ²
Séjour & Cuisine	41.1 m ²
Cellier	2.5 m ²
rgt	1.9 m ²
WC 1	2.7 m ²
sde 1	4.0 m ²
Chambre 1	12.5 m ²
dgt 1 & 2	12.9 m ²
Chambre 2	13.4 m ²
Chambre 3	14.7 m ²
Chambre 4	11.1 m ²
Chambre 5	13.8 m ²
sdb	5.8 m ²
sde 2	3.0 m ²
WC 2	2.0 m ²

Surface habitable 150.1 m²

Terrasse R+8 48.3 m²

Terrasse R+10 61.5 m²

Surface Totale Privative 259.9 m²

Carrelage Sol

Carrelage Mur

Tableau Elec

Soffite

PLacard

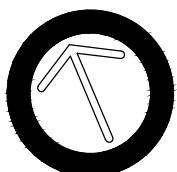
PF: Porte fenêtre

F: Fenêtre

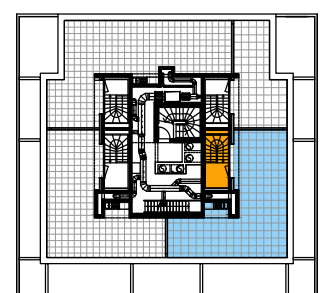
FX: Châssis fixe

VR: Volet roulant

ST: Store



Nota : Des modifications sont susceptibles d'être apportées à ce plan en fonction des nécessités techniques, réglementaires ou commerciales de la réalisation, tant en ce qui concerne les dimensions libres que l'équipement. Les surfaces et hauteurs indiquées sont approximatives. Les retombées, soffites, faux-plafonds, ainsi que l'emplacement des équipements sont figurés à titre indicatif. Les plantations éventuelles ne sont pas contractuelles.



24 SEPTEMBRE 2019 / V12