

# KINGRINDER

## 頂部調整式 手挽きコーヒーミル

- 取扱説明書 -

K7



### 商品内容

- コーヒーミル



- ハンドル



- キャップ（黒輪ゴム付き）



- 白輪ゴムと簡易説明書



- ブラシ





# 使い方

- 1.ゼロの調整方法：調整リングを反時計回りに軽く回し、抵抗を感じたところで止めます。
- 2.ドットリングを回し、調整リング数字の「0」に合わせます。
- 3.調整リングを時計回りに回し、適切な挽き目に設定してください（下表参照）。
- 4.上部からコーヒー豆をミルに投入します。
- 5.ハンドルを取り付け、挽き始めてください。

 挽いた後にドットリングがずれた場合は、手順1と2を再度行ってください。



## 挽き目の目安

淹れ方	K7
トルコ式	20-30
エスプレッソ	30-40
モカポット エアロプレス	40-50
ドリップ サイフォン	60-80
フレンチプレス	80-100

※単位：クリック。調整リング一周につき100クリック相当。  
※参考までに；個人の好みに合わせてご調整ください。



# 分解と組み立て方法

## 分解方法

1. 調整リングを時計回りに回し、最も粗い挽き目に設定します。
2. ミル刃を固定したまま、刃盤の下側から上方向へ押し続けます。
3. 指先で中軸固定パーツを押し、六角シャフトの平面を固定パーツ上の丸印に合わせます。
4. 順番にすべてのパーツを取り外してください。※調整リングを外す必要はありません。
5. ブラシまたはブロアーを使用し、残ったコーヒー粉を完全に清掃してください。

## 組み立て方法

1. 分解と逆の順番で、すべてのパーツを取り付けます。
2. ミル刃を固定したまま、刃盤の下側から上方向へ押し続けます。
3. 指先で中軸固定パーツを押し、六角シャフトの角を固定パーツ上の丸印に合わせて完了。

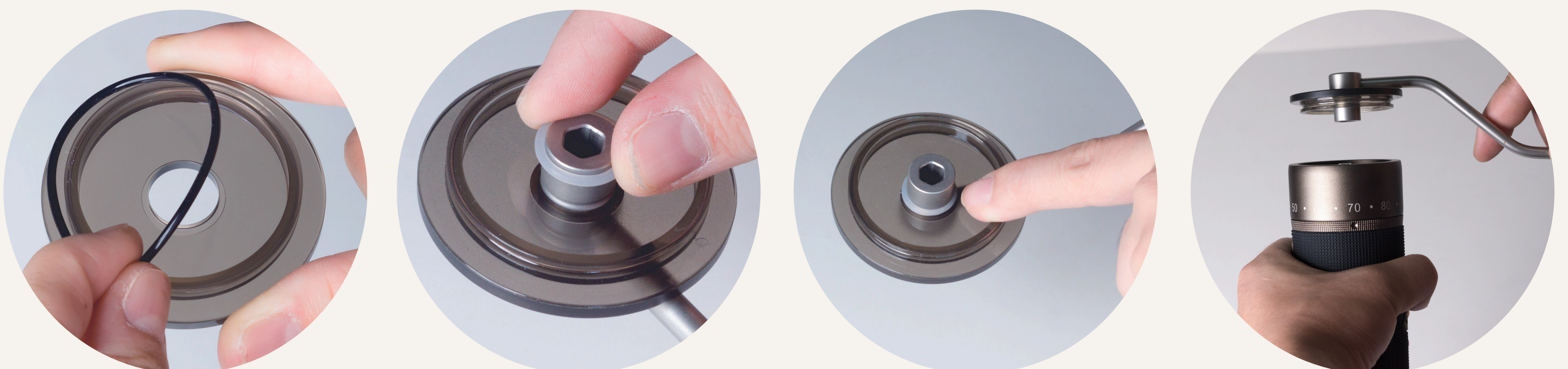


## ハンドルとキャップの使い方

1. キャップにある**黒輪ゴム**を取り外す。
2. 白輪ゴムでハンドルとキャップを固定する。
3. 白輪ゴムがちゃんと装着しているかを必ずご確認ください。



二つの輪ゴムは同時に使用しないでください。豆蓋が摩耗する原因となります。



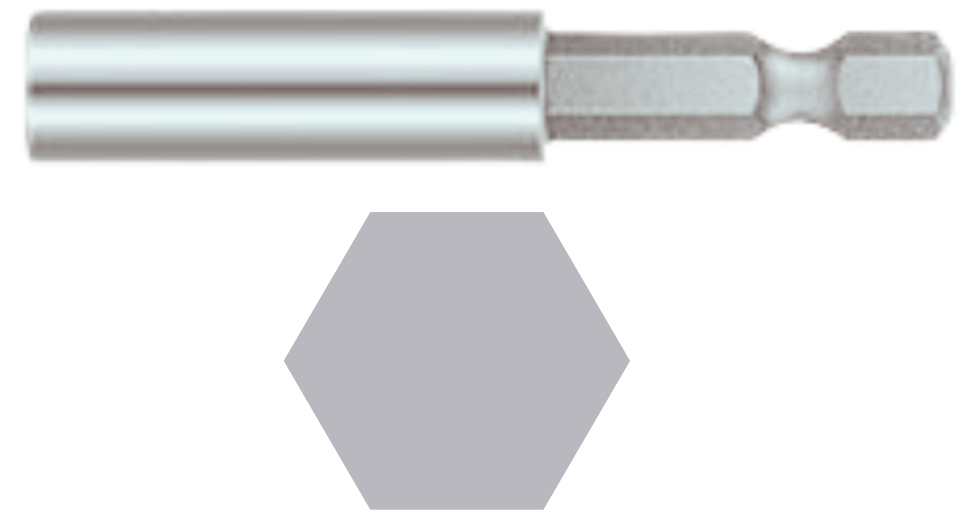


## 電動の使い方

### 必要なもの：



**15～25N・m**規格の電動ドライバー



**6.35mm**六角軸



黒輪ゴムを取り付けたキャップ  
を用意



ミルをしっかりと握り、徐々に電源  
をお入れください。スピードが**速す  
ぎないように**ご注意ください。



### 注意事項



- **水洗いは禁止**です。または本体部に向けて水をかけないでください。
- 付属のブラシで掃除してください。
- 乾燥した場所に保管してください。
- 外刃や調整ナットを無理やりに外さないでください。
- **ゼロまたは15クリック以下**の状態ハンドルを回さないでください。
- 初めてご使用の際、商品の状態を確認するために、少量のコーヒー豆を入れ、挽いて捨ててください。
- コーヒー豆を挽くのに使用するもので、生豆やスパイス等にはご遠慮ください。
- 一度挽いた粉を**再びミルに入れないように**してください。微粉が部品の隙間に詰まらせ、分解できなくなる可能性があります。