

MAXI-CROC FÜR GEMEINDEN UND STADTVERWALTUNGEN

EIN UNENTBEHRLICHES WERKZEUG ZUR SICHERUNG UND VEREINFACHUNG
VIELFÄLTIGER AUFGABEN IN DER HÖHE.

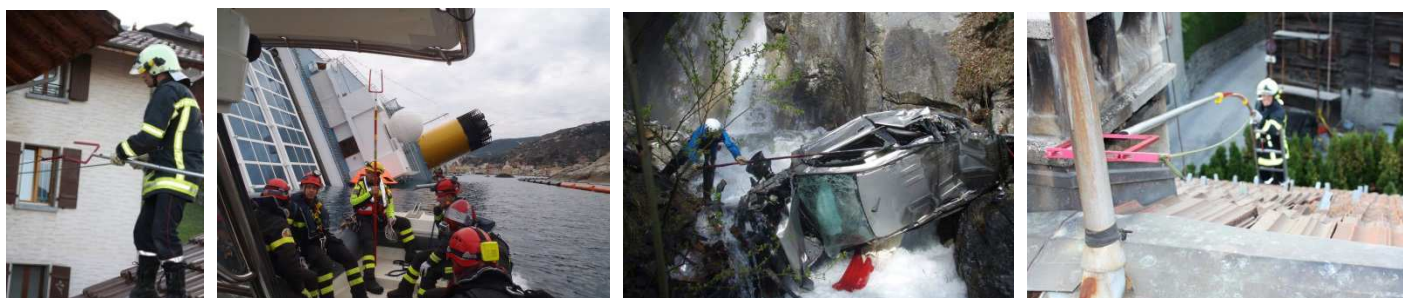


MAXI-CROC ist ein Greifhakensystem mit dem man einfach und schnell ein Seil um ein entferntes Objekt schlingen kann, um dieses zu ergreifen oder zu sichern. MAXI-CROC ist ein einfaches und intelligentes System, das eine schnelle und effiziente Besteigung und Befestigung risikofrei ermöglicht. Dieses innovative System wird insbesondere von Fachkräften genutzt, die ihre Leistungsfähigkeit bei ihren täglichen Einsätzen verbessern wollen.

MAXICROC IST EIN MEHRZWECK WERKZEUG DAS GEMEINDEN UND STADTVERWALTUNGEN IN FOLGENDEN SITUATIONEN NÜTZLICH SEIN KANN:

Für den Rettungsdienst:

- zum Erreichen von Balkongeländer oder Balken, um Ein- oder Ausstiege zu schaffen
- zum Stabilisieren und Absichern von Fahrzeugen
- zum Erreichen von Befestigungspunkten bei der Arbeit an Seilen
- zur Errichtung von Befestigungspunkten oder zum Erreichen von Unfallopfern
- zur Sicherung an einem Fixpunkt bei Dacharbeiten
- zur Vereinfachung und Sicherung von Seerettungsmanövern
- zur Sicherung einer Leiter an einem Balken oder Ast



Diese und andere Einsatzbereiche sind in Videos auf unserer Website und auf YouTube dargestellt.

Für Forstarbeiten:

- um einen Befestigungspunkt zu etablieren der die Arbeiten absichert



MAXI-CROC FÜR GEMEINDEN UND STADTVERWALTUNGEN

EIN UNENTBEHRLICHES WERKZEUG ZUR SICHERUNG UND VEREINFACHUNG
VIELFÄLTIGER AUFGABEN IN DER HÖHE.



Für verschiedenste Arbeiten in der Höhe

- Reparatur oder Notfallsituationen auf Dächern oder Leitern
- Rettung von Tieren
- Reinigung von Dächern und Rinnen
- Jagd auf Vögel
- Erhaltung von Kulturgütern, etc



Zur Vereinfachung und Sicherung von Veranstaltungen der Stadtverwaltungen und Kommunen

- Errichtung von Fahne oder Flaggen
- Auf- und Abhängen von Girlanden und andere Dekorationen
- Montage und Demontage von Metallbauten



Viele andere Anwendungen sind möglich. Sie hängen von den Aufgaben und der geographischen Lage der Standverwaltung und Kommune ab.

Städte, die bereits Maxicroc verwenden:

- Carouge
- La Chaux de Fonds
- Lausanne
- Genf
- Freiburg
- Monthey
- St Maurice
- Zermatt
- Sitten
- Martigny
- Verbier
- Montreux
- Vevey
- Neuenburg
- Romont
- Bulle
- Payerne
- Ecublens
- Etc...

