

# DIE ANWENDUNGEN VON DEM MAXICROC



## WASSER- UND BERGRETTUNG

In extrem gefährlichen Situationen, zum Beispiel bei Bergrettungseinsätzen, hat sich MaxiCroc häufig als einfach geniales Mittel erwiesen, um in Schwierigkeiten geratenen Personen zu helfen.

- Absicherung gegen Absturzgefahr
- Rettung und Bergung aus dem Wasser oder im Eis
- Rettung bewusstloser Opfer
- Rettung und Bergung aus nicht zugänglichen Stellen
- Anbringen von Sicherheitssignalen
- Sicherung von Unfallstellen



## BEISPIEL : COSTA CONCORDIA

Beim spektakulären und dramatischen Untergang der Costa Concordia im Januar 2012 bei der Insel Giglio in Italien hat MaxiCroc den Rettern unschätzbare Dienste erwiesen.



## ERFAHRUNGSBERICHT

«Das MaxiCroc hat nicht nur durch die einfache Handhabung, sondern vor allem auch durch den Grundgedanken, dass bei jedem Rettungseinsatz die Sicherheit des Retters im Vordergrund steht, beeindruckt.»

**Bruno Jelk, Bergretter, Air Zermatt**



## FEUERWEHR

MaxiCroc erlaubt, rasch und effizient ein Seil um einen Ankerpunkt zu schlingen, um in aller Sicherheit zu einem Ziel aufzusteigen oder um ein Objekt oder eine Person zu erreichen.

- Absicherung gegen Absturzgefahr
- Rettung von Verletzten
- Rettung von Tieren in der Not aus sicherer Distanz
- Absicherung und Bergung von Trümmern
- Anbringen von Sicherheitssignalen
- Einsätze bei Schneesturm, Regen, Wind usw.

## ERFAHRUNGSBERICHT

« Bei einem Brand ist das Besteigen des Nachbardachs oft ein sehr gefährliches Unternehmen. MaxiCroc hat uns in zahlreichen Fällen geholfen, einen Ankerpunkt zu erreichen und uns abzusichern. »

**Freiwilliger Feuerwehrmann**



# DIE ANWENDUNGEN VON DEM MAXICROC



## POLIZEI

Bei ihren verschiedensten Alltagsaufgaben wird die Polizei häufig mit extrem gefährlichen und komplexen Situationen konfrontiert. MaxiCroc leistet dabei äusserst nützliche Dienste.

- Absicherung gegen Absturzgefahr
- Rettung von bewusstlosen Opfern
- Bergung von Fahrzeugen, Material usw. aus abgesicherten Positionen
- Zugang zu schwierigen Stellen
- Absicherung oder Bergung von Trümmern auf Unfallstellen und bei Katastrophen
- Anbringen von Sicherheitssignalen
- Anbringen von Signalschildern

### ERFAHRUNGSBERICHT

« In unseren Bergregionen kommt es leider ziemlich häufig vor, dass wir Strassenbenützer aus gefährlichen Situationen helfen müssen. MaxiCroc hat uns dabei unschätzbare Dienste erwiesen. »

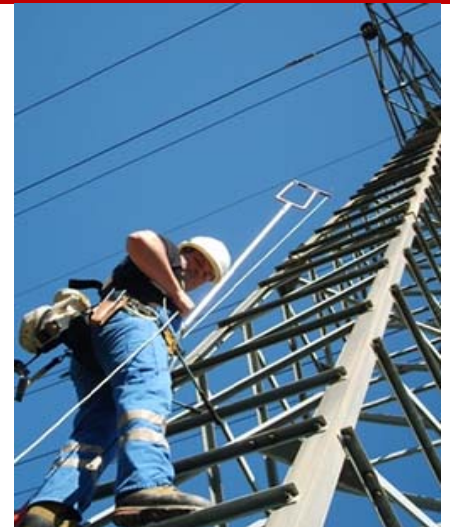
#### Walliser Kantonspolizei



## NETZELEKTRIKER

Netzelektriker werden täglich mit Sicherheitsproblemen konfrontiert, zum Beispiel beim Besteigen von Masten oder um einen Dachständer zu erreichen.

- Absicherung gegen Absturzgefahr
- Anbringen von Seilen, um Kabel zu ziehen
- Sichern von Leitern
- Anbringen von Sicherheitssignalen



### ERFAHRUNGSBERICHT

#### Die Frucht von 30 Jahren Erfahrung.

«Als Netzelektriker seit beinahe 30 Jahren bin ich täglich mit Sicherheitsproblemen konfrontiert, beispielsweise beim Besteigen von Masten oder um einen Dachständer zu erreichen. Da mich die existierenden Werkzeuge nicht befriedigten, habe ich ein einfaches System konzipiert, das die Sicherheit und Präzision erhöht und gleichzeitig eine ständige Absicherung erlaubt.»

#### Jean-Marc Massy, Netzelektriker, Erfinder von MaxiCroc



# DIE ANWENDUNGEN VON DEM MAXICROC



## INDUSTRIE, BAUWESEN

In vielen Bereichen der Industrie und des Bauwesens gibt es Arbeiten, die eine solide Absicherung und das Erreichen von entfernten Objekten oder Ankerpunkten erfordern.

- Absicherung gegen Absturzgefahr
- Anbringen von Seilen um Kabel auf Röhren, Balken, usw. zu ziehen
- Absicherung von Leitern vor dem Besteigen
- Sicherung von Gerüsten
- Anbringen von Sicherheitssignalen, um aufgehängte Lasten zu kontrollieren
- Anbringen und Betrieb von Aufzügen
- Anbringen von Beleuchtungen
- Anbringen von Abdeckblachen u.a.
- Anbringen von Signalschildern
- Bergen von Material aus schwer zugänglichen Stellen



## HOLZFAELLER

Um in einen Baum zu steigen und den Baumwipfel zu erreichen, um ihn zu lichten und den Fall der grossen Äste zu dirigieren verwenden die Holzfäller häufig MaxiCroc. Ein Werkzeug, das ihnen erlaubt, in aller Sicherheit zu arbeiten.

- Absicherung gegen Absturzgefahr
- Anbringen von Seilen zum Auslichten
- Anbringen von Ankerpunkten für junge Bäume oder zur Vermeidung von fallenden Bäumen bei starken Sturmwinden
- Anbringen von Sicherheitssignalen beim Fällen toter Bäume
- Markieren von hohen Ästen zwecks Entfernung, Auslichtung oder Behandlung
- Anbringen von Beleuchtungen
- Einsatz bei Schneestürmen: Entfernen von Schnee und Eis auf Bäumen oder anderen Strukturen



## ERFAHRUNGSBERICHT

«Ich kann bei meiner täglichen Arbeit buchstäblich nicht mehr auf MaxiCroc verzichten. Es erlaubt mir, hohe Äste zu erreichen und mich abzusichern, bevor ich in den Baum steige.»

**Serge Herren, Holzfäller**

## BERGSTEIGEN

MaxiCroc ist dazu prädestiniert, ein unentbehrliches Werkzeug für Alpinisten und Bergsteiger zu werden. Eine Version mit Mini-Teleskop wird gegenwärtig entwickelt.

- Absicherung gegen Absturzgefahr
- Anbringen von Sicherheitsseilen
- Zum Erreichen von höher oder horizontal gelegenen entfernten Kletterhaken
- Vollständige Entfernung der Seile nach dem Aufstieg
- Anbringen von Signalisierung



# DIE ANWENDUNGEN VON DEM MAXICROC



## KAMINFEGER

Kaminfeger müssen oft unter schwierigen Bedingungen (Regen, Schnee, Nebel) ein Dach besteigen. MaxiCroc erlaubt ihnen, sich abzusichern und sich in aller Sicherheit auf dem Dach zu bewegen.

- Absicherung gegen Absturzgefahr
- Sichern einer Leiter vor dem Besteigen
- Anbringen von Sicherheitssignalen
- Anbringen von Abdeckblachen o.a.

## ERFAHRUNGSBERICHT

«Im Lauf der Zeit hat sich unsere Arbeit beträchtlich verändert, denn heute gehört auch der Unterhalt von Abgaskaminen, Abluftkanälen, Wäschereikanälen und allen anderen Arten von Abzügen dazu. Für alle diese Aufgaben und die klassischen Kaminfegerarbeiten hat sich MaxiCroc als äusserst nützliche Absicherung an häufig schwer zugänglichen Stellen erwiesen.»

### Kaminfegermeister



## ORGANISATION VON VERANSTALTUNGEN

Die Organisatoren von Grossanlässen oder Events (Kongresse, Ausstellungen, Einführung neuer Produkte, usw.) wetteifern heute mit spektakulären Installationen, um die Aufmerksamkeit des Publikums zu wecken. MaxiCroc ist dabei oft sehr nützlich...

- Absicherung gegen Absturzgefahr
- Anbringen von Signalschildern und Bannern
- Anbringen von Wegweisern und Informationsschildern
- Anbringen von Beleuchtungen und Dekorationen
- Unsichtbares Verlegen von Drähten und Kabeln
- Anbringen von Bildschirmen, Tafeln, usw.
- Absicherung von Anlagen, Kameras, usw.
- Entsorgen von Abfällen aus schwer zugänglichen Stellen



## THEATER, KINO, AUFFUERUNGEN

Die Inszenierung grosser Show-Veranstaltungen wird immer gefragter. Theater- und Filmdekors sind oft gigantisch und erreichen schwindelerregende Höhen. MaxiCroc leistet nützliche Dienste.

- Absicherung gegen Absturzgefahr
- Anbringen und Befestigen von Dekors
- Befestigung und Sicherung von Leitern, Gerüsten, Galerien usw.
- Anbringen von Plattformen und allgemeinem Zubehör
- Anbringen von Beleuchtungen
- Anbringen von Seilen, um Kabel auf der Bühne oder anderswo zu ziehen
- Befestigung von Kabeln, Netzen usw. in der Höhe, um eine bessere Kontrolle und Sicherheit zu gewährleisten



# DIE ANWENDUNGEN VON DEM MAXICROC



## ARMEE

Eine moderne Armee ist mehr und mehr auch ein Dienst für die Bevölkerung. Sie wird regelmässig bei Natur- oder anderen Katastrophen eingesetzt. In allen diesen Fällen kann MaxiCroc eine nicht zu unterschätzende Rolle spielen.

- Absicherung gegen Absturzgefahr
- Rettung bei Naturkatastrophen
- Sicherung und Bergung von Trümmern
- Zugang zu schwer erreichbaren Stellen



## ERFAHRUNGSBERICHT

«Die Genie- und Rettungstruppen haben ihre Position in der Armee und gegenüber der Bevölkerung verstärkt. Die Zahl der direkten Einsätze als Hilfs- und Unterstützungsleistungen an die zivilen Behörden nimmt zu und die Effizienz von MaxiCroc in bestimmten Situationen wird von uns sehr geschätzt.»

**Sappeur, Schweizer Armee**

## UEBERWACHUNGSGESELLSCHAFTEN

Um ihre Aufgaben zu bewältigen, sind die Überwachungsgesellschaften mit modernsten Techniken ausgerüstet. Auch MaxiCroc gehört oft dazu.

- Absicherung gegen Absturzgefahr
- Zugang zu schwierigen Stellen
- Anbringen von Sicherheitssignalen



## ERFAHRUNGSBERICHT

«Unsere Dienstleistungen sind sehr vielfältig. Wir müssen häufig zu Noteinsätzen ausrücken, um Kollateralschäden zu verhindern. MaxiCroc hat uns die Aufgabe immer wieder erleichtert und uns geholfen, in aller Sicherheit vorzugehen.»

**Agent der Sicherheitsdienste**

## FREIZEIT

MaxiCroc richtet sich in erster Linie an Profis, kann aber auch in vielen anderen Situationen wie Hobbies und Freizeit zahlreiche Dienste leisten. Zum Beispiel:

### Camping

- Anbringen von Blachen auf Bäumen, hoch genug für den Abfluss, ohne die Bäume zu beschädigen
- Aufhängen eines sicheren Speiseschranks
- Anbringen einer Wäscheleine oder von Beleuchtungen
- Befestigen von Sicherheitskabeln bei Sturmweather

### Jagd und Wildfotografie

- Absicherung gegen Absturzgefahr
- Installieren von Fallen, Köder oder Kameras
- Aufhängen eines sicheren Speiseschranks

### Vogelbeobachtung

- Absicherung gegen Absturzgefahr
- Korrektes Anbringen von Futterstellen
- Anbringen von Kameras
- Anbringen von Blachen oder geschützten Unterständen

### Hobby / Haushalt

- Für Radioamateure: Anbringen von entfernten Antennen
- Für Gärtner: Anlegen von temporären Treibhäusern
- Für Eltern: Anbringen von Girlanden, Ballons und Festdekorationen
- Für Dekorateure: Anbringen von Beleuchtungen in Bäumen (Weihnachtsbeleuchtung, Laternen usw.) / Aufhängen von Blumenkörben
- Für Hausbesitzer: Entsorgen von hohen toten Ästen / einfaches Auslichten / Schnee entfernen

